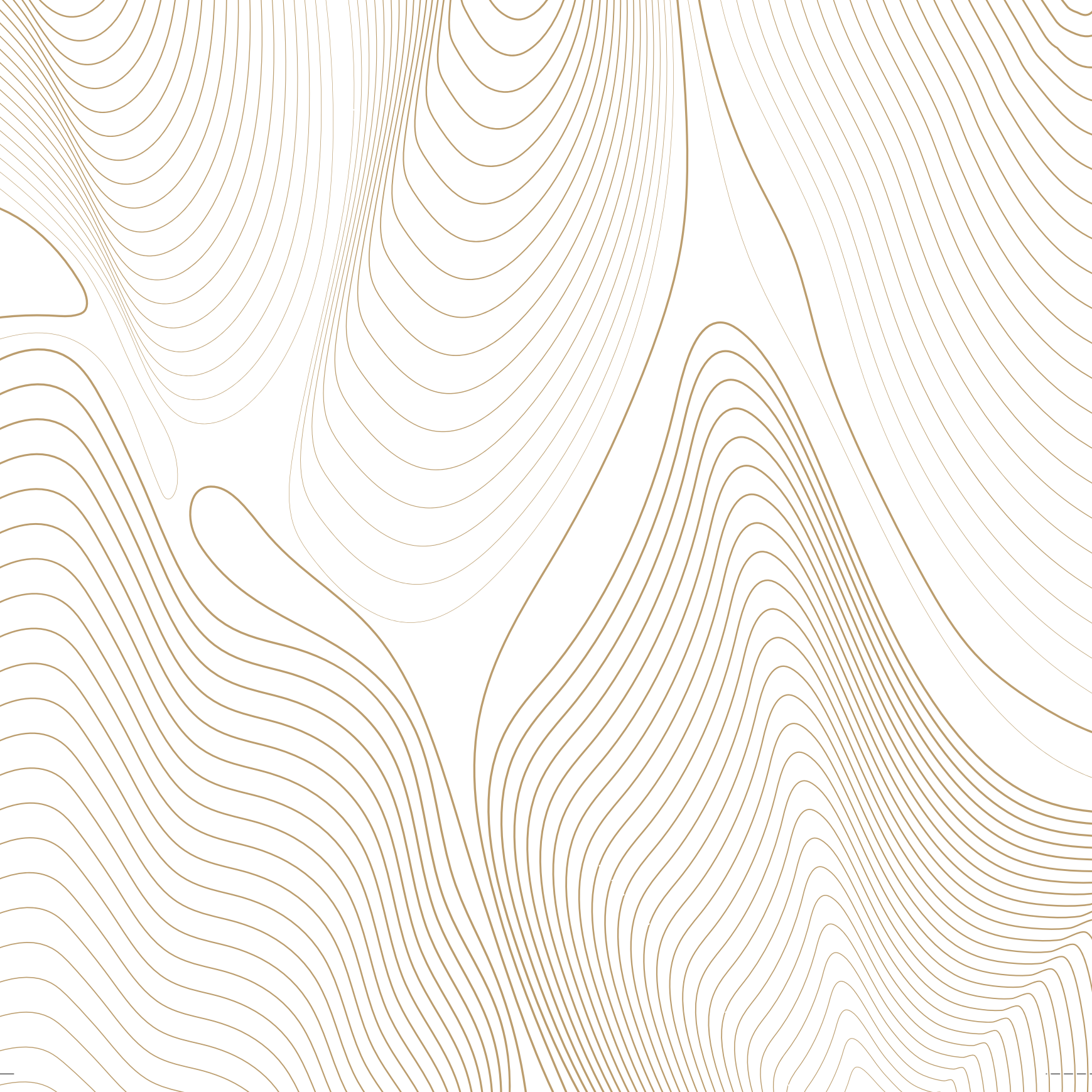


Nice

PLAZA



NICE PLAZA

PALERMO
*CADA VEZ
MÁS NICE*

NICE PLAZA



CAPÍTULOS

01 *EL PROYECTO*

02 *UBICACIÓN*

03 *RESIDENCIAS*

04 *AMENITIES*

05 *PLANOS*

06 *EQUIPO*

NICE PLAZA

PALERMO

01

EL PROYECTO



Av. Cerviño y Jerónimo Salguero



Vista sobre calle Jerónimo Salguero



Un nuevo Nice llegó al corazón de Palermo,
Av. Cerviño y J. Salguero, un emblema de
exclusividad y estilo que redefine el concepto
de vida en familia.

TE INVITAMOS
A SER PARTE
DE LA
TRANSFORMACIÓN
DE PALERMO

Pensado intensamente en la calidad de cada uno
de sus detalles, con terminaciones únicas que
transforman la experiencia del buen vivir.

Av. Cerviño

esquina Jerónimo Salguero

Espacio comercial

en la planta baja

8000 m²

de construcción

3, 4 y 5

ambientes de unidades premium

9 niveles

de viviendas

Top amenities

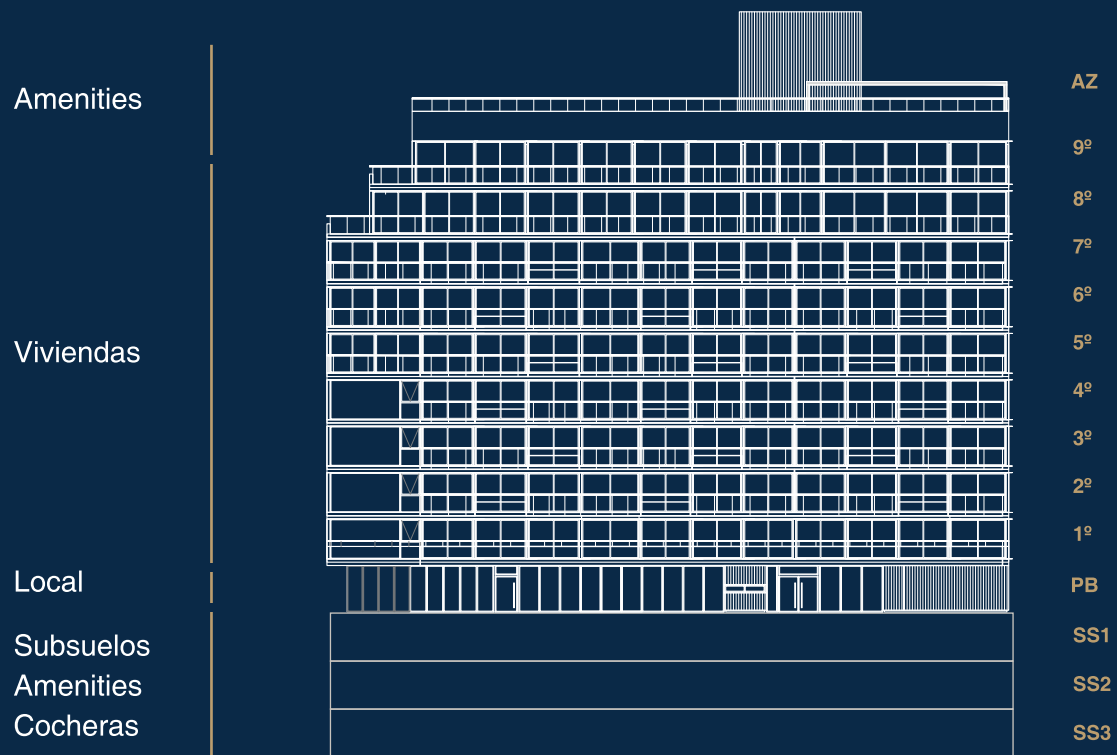
en último piso y planta baja

3 subsuelos

de cocheras privadas

Terraza parqueizada

de uso común



Vista sobre calle Jerónimo Salguero







La primera impresión que marca la diferencia.
Hall de acceso sobre calle Jerónimo Salguero



Llegar con estilo



IMPONENTE
ESPACIO COMERCIAL
EN PLANTA BAJA
*AMPLÍA TUS
HORIZONTES*



NICE PLAZA



Donde el diseño y la sofisticación se diferenciarán del resto. Un espacio comercial de **309.37 m2** que marcan la diferencia, convirtiéndolo en el lugar ideal para potenciar tu inversión.



Av. Cerviño esquina J. Salguero

NICE PLAZA

PALERMO

02

UBICACIÓN



Un mundo de nuevas sensaciones te espera a cada paso



1 / Nice Plaza 2 / Boulevard Cerviño 3 / Parque Las Heras 4 / Jardín Botánico

5 / Ecoparque 6 / Plaza Italia 7 / Plaza Alemania 8 / Jardín Japonés 9 / MALBA 10 / Nice Park

AV. CERVIÑO
ESQUINA J. SALGUERO
*EL VERDADERO CORAZÓN
DE PALERMO*

Nice Plaza se ubica en la clásica esquina de Av. CERVIÑO y SALGUERO, a pocos metros de los espacios verdes más grandes de la ciudad, excelentes accesos por su cercanía a las principales avenidas y en una zona con todos los servicios.

Distancias a pie

4' Boulevard Cerviño
Parque Las Heras

9' Jardín Japonés
MALBA
Museo de Latinoamericano

15' Jardín Botánico
Ecoparque
Plaza Italia

EL BUEN VIVIR *CERCA DE TODO*



En tan solo 300 metros el Boulevard Cerviño, combina bodegones cool, cocinas étnicas, de autor, locales de sushi, heladerías, bares y encantadores cafecitos.

Boulevard Cerviño

- 1/ Il Quotidiano Bar de Pastas
- 2/ Almacén de Pizzas
- 3/ Trattoria Olivetti
- 4/ Voulez Bar
- 5/ Paru Deli Café Cerviño
- 6/ PIBÄ Cerviño
- 7/ Massey Familia

A 1 min. de vos

- 8/ Bakano Cerviño
- 9/ Kiru Kosher
- 10/ Sushiko
- 11/ La Causa Nikkei
- 12/ La Parolaccia
- 13/ Lattente
- 14/ Tea Connection

Distancias en auto

- 1 min. / Av. Las Heras
- 1 min / Av. del Libertador
- 3 min / Av. Cnel. Díaz
- 3 min / Av. F. Alcorta
- 6 min / Av. Sarmiento
- 6 min / Av. Sta. Fe

EL BOULEVARD CERVIÑO, *ALMA DE RELAX* *Y CORAZÓN GOURMET*



Con una variada vegetación de árboles y palmeras, el Boulevard Cerviño se ha transformado en ese refugio al aire libre, ideal para un stop en la rutina diaria, un plus de relax con toque ecológico, los paseos matinales, la lectura al sol, el café en todo momento, los desayunos y las noches de cena.



Boulevard Cerviño



Parque Las Heras



Malba - Museo de Arte Latinoamericano de Buenos Aires

NICE PLAZA

PALERMO

03

LAS RESIDENCIAS





Amplios espacios interiores bañados de luz natural

Living-comedor - 3 ambientes



El momento en el que tu mundo se transforma en un living y cada segundo es una oportunidad para crear un nuevo recuerdo.

UN OASIS *DE SOFISTICACIÓN FAMILIAR*

Imagina un hogar donde cada detalle ha sido cuidadosamente considerado y meticulosamente diseñado para satisfacer las necesidades y deseos de la familia moderna.

Exclusivas residencias de 3, 4 y 5 ambientes, donde la sofisticación y la comodidad se unen para crear un ambiente único e inigualable.



Ambientes donde cada rincón invita a la relajación y el disfrute



Living-comedor - 2 ambientes

NICE PLAZA

LAS RESIDENCIAS





Living-comedor - 4 ambientes



04 LOS AMENITIES





La terraza de Nice Plaza, vive el relax en altura

UN MUNDO
DE AMENIDADES
*QUE ELEVAN
TUS MOMENTOS
A OTRA DIMENSIÓN*



Nice Plaza tiene su refugio urbano en la cima de la ciudad, con amenities pensados para desconectar de la rutina mientras disfrutas de las imponentes vistas panorámicas.

Terraza

Terraza parqueizada
Sector parrillas
Piscina & solarium

Subsuelo

SUM
Gimnasio
Bicipuerto





Piscina & solarium

NICE PLAZA
DONDE EL TIEMPO
SE CONVIERTE
EN EXPERIENCIAS



08:00

Bicipuerto en el subsuelo

Cuida el medio ambiente y tu salud mientras te mueves por la ciudad.



07:00

Comienza el día en el **gimnasio con patio** de expansión y **vestuarios** equipados.



12:00

Programe un amistoso encuentro con familia o amigos en el **sector parrillas**.



Reconectar contigo mismo.
Disfrute de la **terraza parquizada** de uso común con vistas ilimitadas a la ciudad.

18:00

16:00



Sumergirse en la refrescante **piscina**, rodeado de verde y un **solarium** que invita a la relajación.



Celebra eventos, reuniones y mucho más en nuestro amplio y versátil **SUM** (Salón de Usos Múltiples), equipado con cocina, baños y todo lo necesario para que tus eventos sean un éxito.

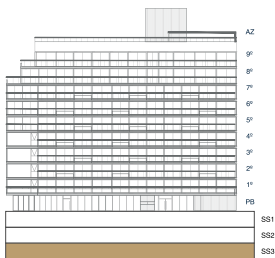
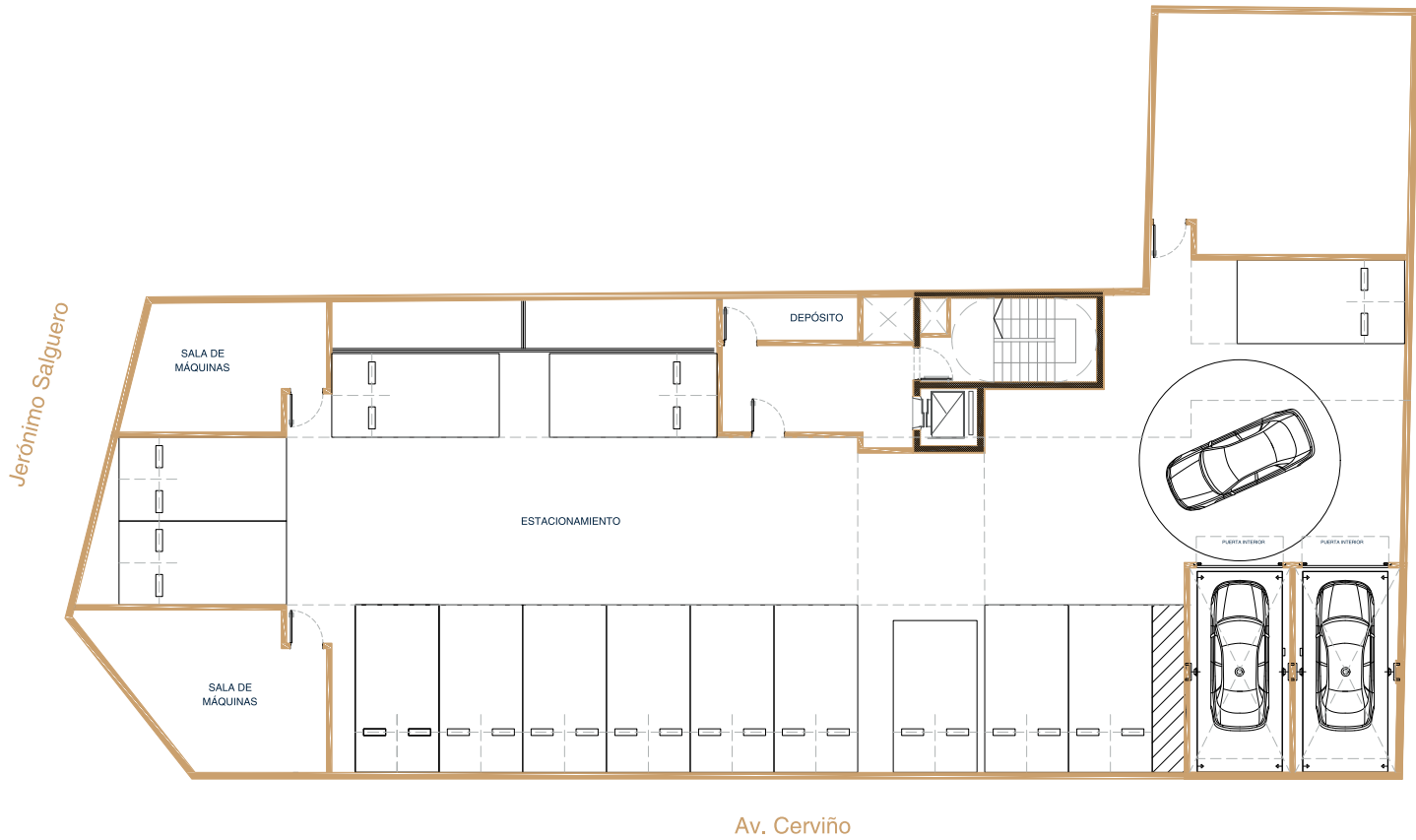
21:00

NICE PLAZA

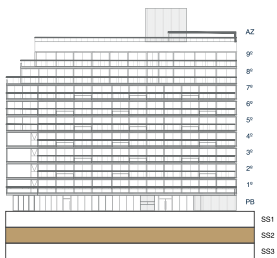
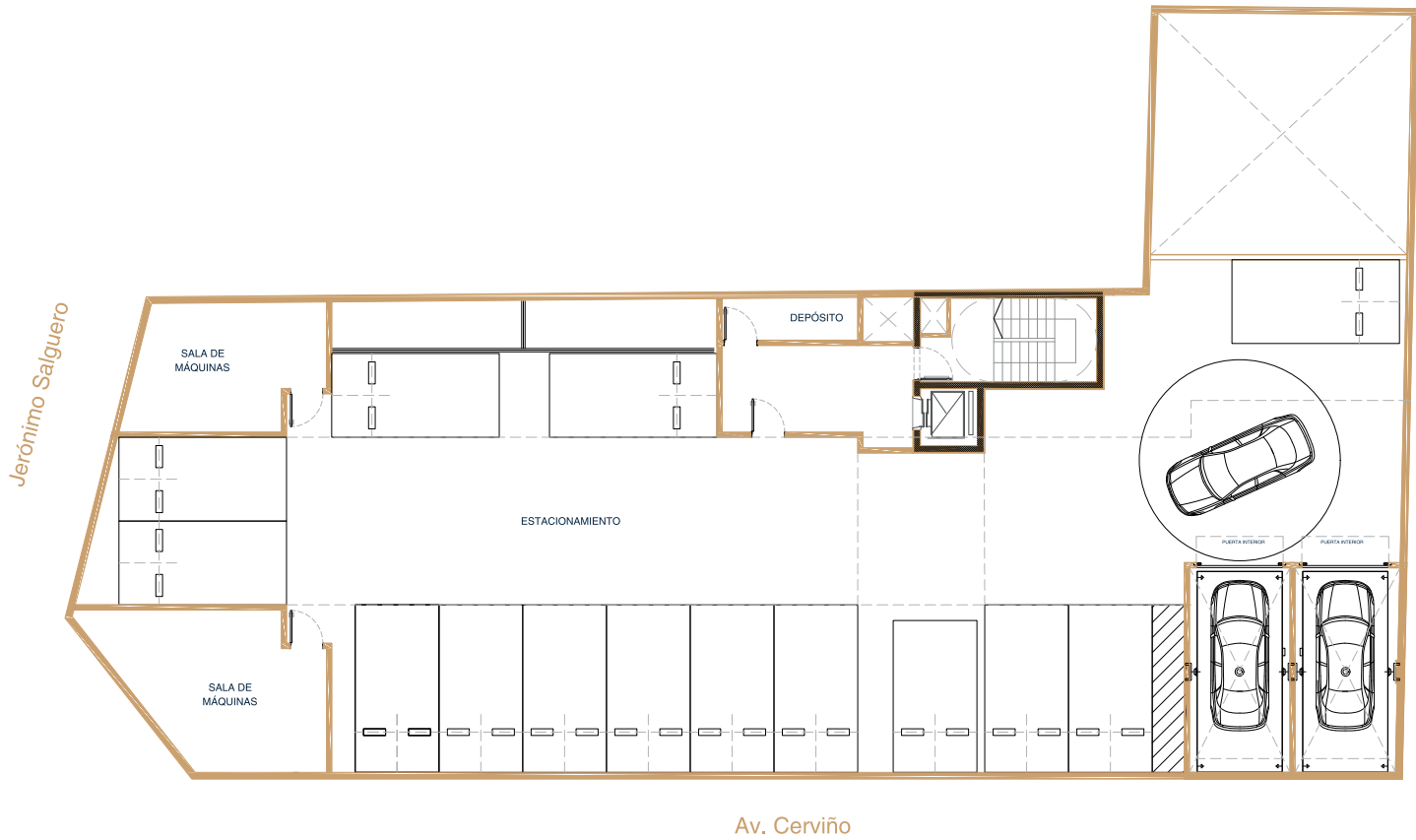
PALERMO

05

PLANOS



"Los planos del presente anexo representan el anteproyecto sujeto a aprobación. Las descripciones, medidas, superficies y proporciones expresadas en el plano son aproximadas y han sido volcadas con una finalidad meramente ilustrativa, por lo cual deberán verificarse en obra. Las superficies totales expresadas consideran un 5% de muros perimetrales de la Unidad Funcional y plenos de instalaciones. Las dimensiones interiores definitivas surgirán del plano de división en propiedad horizontal que resulte registrado. La superficie que figurará en la escritura traslativa de dominio, será la que surja del plano de mensura particular y de división en propiedad horizontal, la cual no incluirá ninguna de las paredes perimetrales, ni las divisorias de unidades linderas y de espacios comunes, ni los plenos de instalaciones. Las unidades funcionales se entregan sin mobiliario, cortinas, decoración, iluminación, aire acondicionado, electrodomésticos (a excepción del anafe y del horno), vegetación y blanquería. Las unidades funcionales se entregan sin piso en los ambientes principales y cocina integrada; sólo se proveerá el piso de baños, balcones y cocinas cerradas".



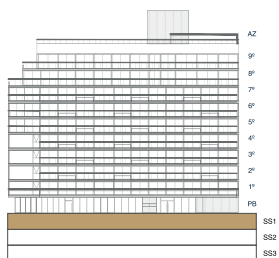
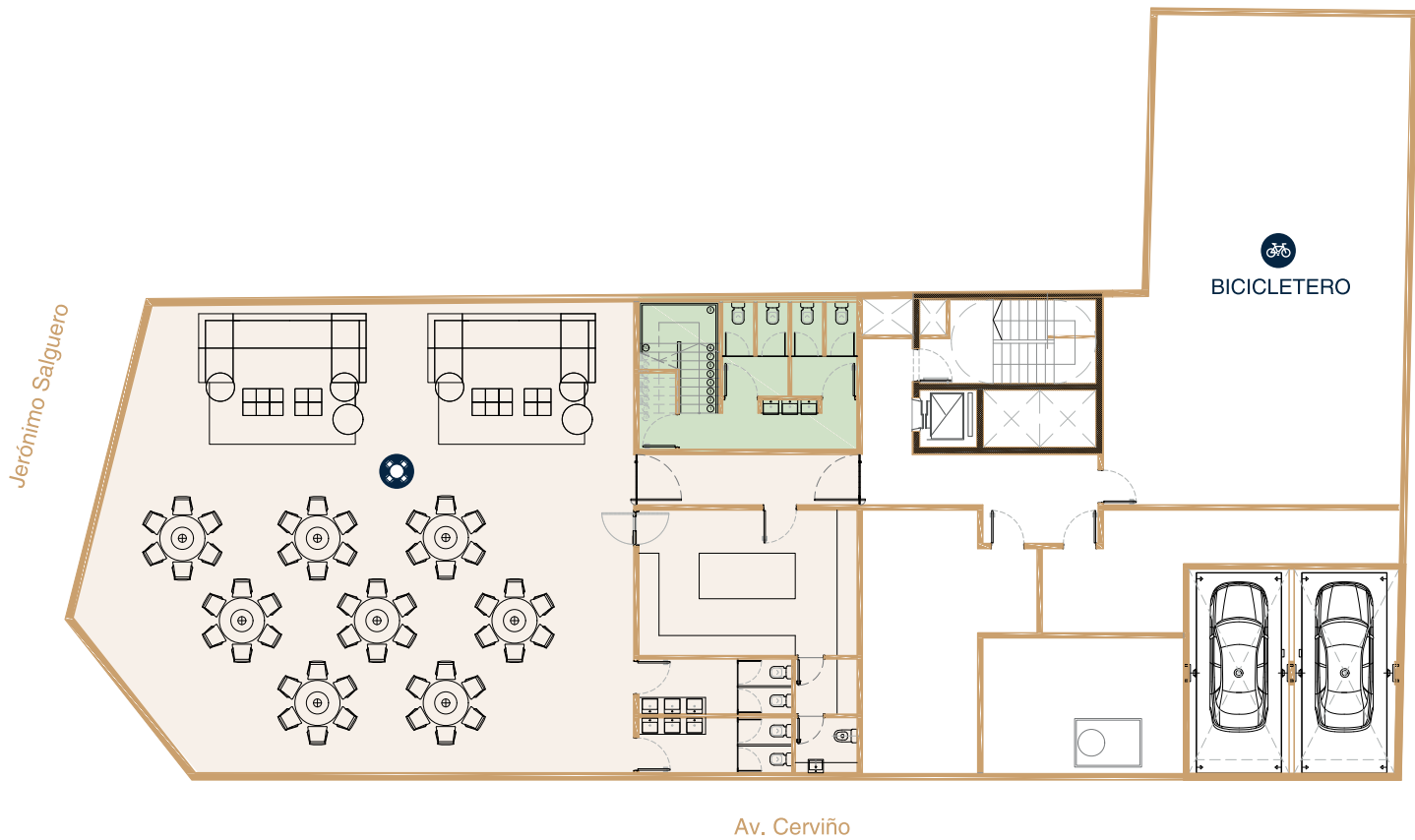
"Los planos del presente anexo representan el anteproyecto sujeto a aprobación. Las descripciones, medidas, superficies y proporciones expresadas en el plano son aproximadas y han sido volcadas con una finalidad meramente ilustrativa, por lo cual deberán verificarse en obra. Las superficies totales expresadas consideran un 5% de muros perimetrales de la Unidad Funcional y plenos de instalaciones. Las dimensiones interiores definitivas surgirán del plano de división en propiedad horizontal que resulte registrado. La superficie que figurará en la escritura traslativa de dominio, será la que surja del plano de mensura particular y de división en propiedad horizontal, la cual no incluirá ninguna de las paredes perimetrales, ni las divisorias de unidades linderas y de espacios comunes, ni los plenos de instalaciones. Las unidades funcionales se entregan sin mobiliario, cortinas, decoración, iluminación, aire acondicionado, electrodomésticos (a excepción del anafe y del horno), vegetación y blanquería. Las unidades funcionales se entregan sin piso en los ambientes principales y cocina integrada; sólo se proveerá el piso de baños, balcones y cocinas cerradas".

LOCAL

Sup. Cubierta: 28,74 m²

SUM

Sup. Cubierta: 278,61 m²



"Los planos del presente anexo representan el anteproyecto sujeto a aprobación. Las descripciones, medidas, superficies y proporciones expresadas en el plano son aproximadas y han sido volcadas con una finalidad meramente ilustrativa, por lo cual deberán verificarse en obra. Las superficies totales expresadas consideran un 5% de muros perimetrales de la Unidad Funcional y plenos de instalaciones. Las dimensiones interiores definitivas surgirán del plano de división en propiedad horizontal que resulte registrado. La superficie que figurará en la escritura traslativa de dominio, será la que surja del plano de mensura particular y de división en propiedad horizontal, la cual no incluirá ninguna de las paredes perimetrales, ni las divisorias de unidades linderas y de espacios comunes, ni los plenos de instalaciones. Las unidades funcionales se entregan sin mobiliario, cortinas, decoración, iluminación, aire acondicionado, electrodomésticos (a excepción del anafe y del horno), vegetación y blanquería. Las unidades funcionales se entregan sin piso en los ambientes principales y cocina integrada; sólo se proveerá el piso de baños, balcones y cocinas cerradas".

LOCAL

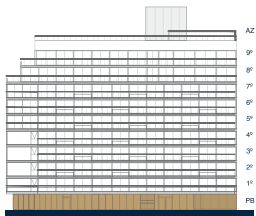
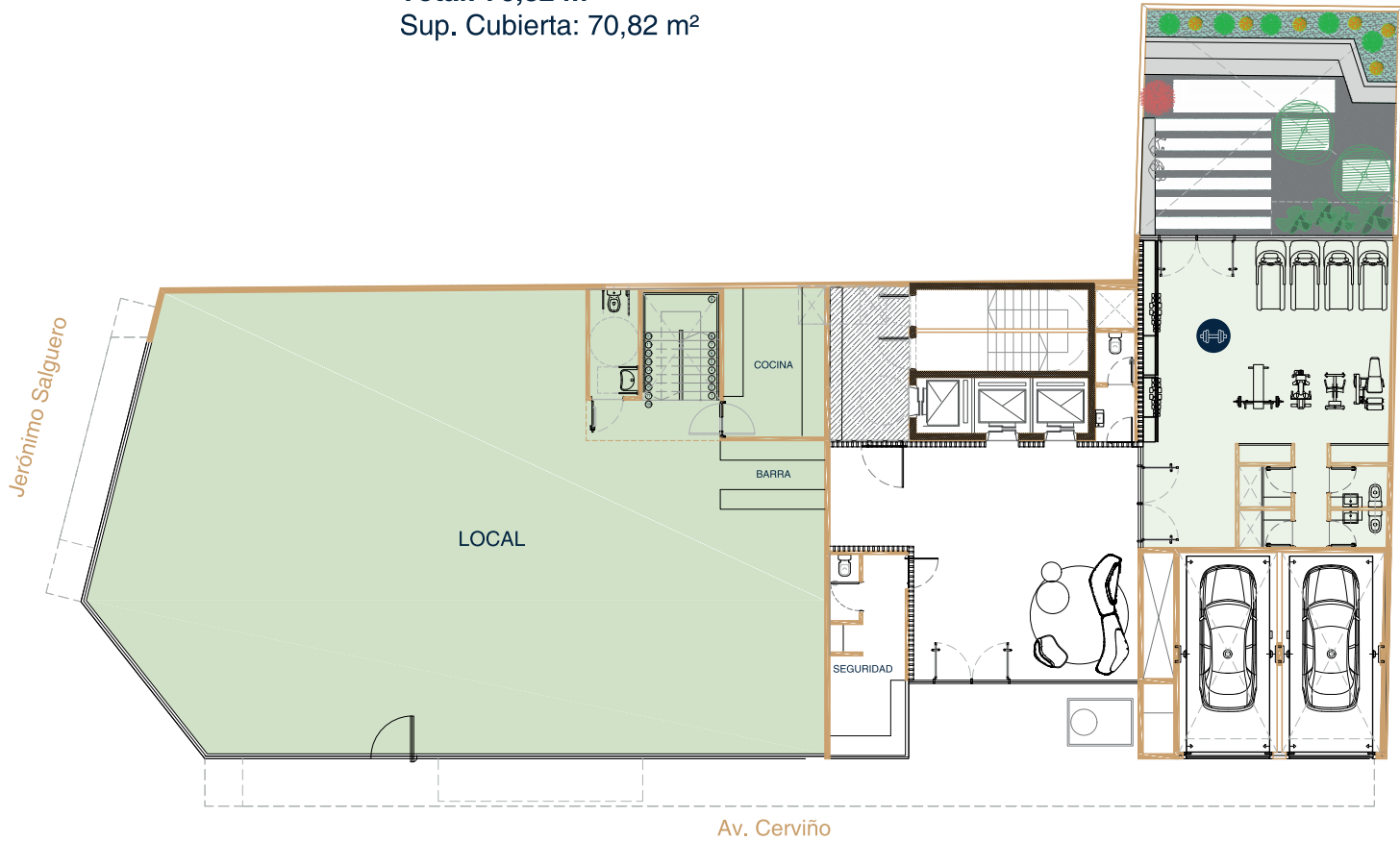
Total: 309,37 m²

Sup. Cubierta: 300,02 m²

GIMNASIO

Total: 70,82 m²

Sup. Cubierta: 70,82 m²



"Los planos del presente anexo representan el anteproyecto sujeto a aprobación. Las descripciones, medidas, superficies y proporciones expresadas en el plano son aproximadas y han sido volcadas con una finalidad meramente ilustrativa, por lo cual deberán verificarse en obra. Las superficies totales expresadas consideran un 5% de muros perimetrales de la Unidad Funcional y plenos de instalaciones. Las dimensiones interiores definitivas surgirán del plano de división en propiedad horizontal que resulte registrado. La superficie que figurará en la escritura traslativa de dominio, será la que surja del plano de mensura particular y de división en propiedad horizontal, la cual no incluirá ninguna de las paredes perimetrales, ni las divisorias de unidades linderas y de espacios comunes, ni los plenos de instalaciones. Las unidades funcionales se entregan sin mobiliario, cortinas, decoración, iluminación, aire acondicionado, electrodomésticos (a excepción del anafe y del horno), vegetación y blanquería. Las unidades funcionales se entregan sin piso en los ambientes principales y cocina integrada; sólo se proveerá el piso de baños, balcones y cocinas cerradas".

UNIDAD A 3 AMBIENTES

Total: 67 m²
 Sup. Cubierta: 62,51 m²
 Expansión: 4,51 m²

UNIDAD B 4 AMBIENTES

Total: 108 m²
 Sup. Cubierta: 104,98 m²
 Expansión: 15,36 m²

UNIDAD C 4 AMBIENTES

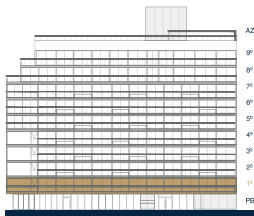
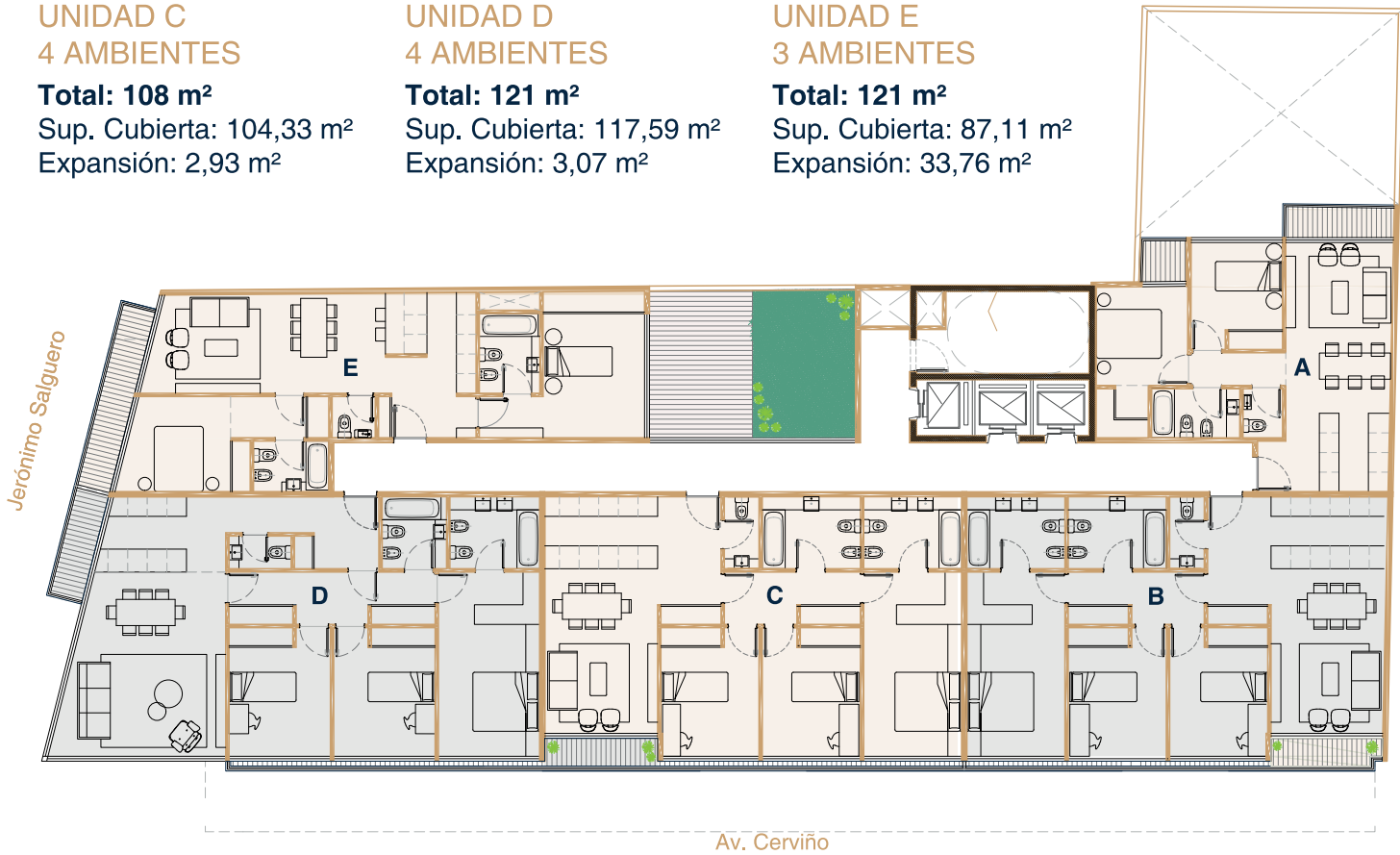
Total: 108 m²
 Sup. Cubierta: 104,33 m²
 Expansión: 2,93 m²

UNIDAD D 4 AMBIENTES

Total: 121 m²
 Sup. Cubierta: 117,59 m²
 Expansión: 3,07 m²

UNIDAD E 3 AMBIENTES

Total: 121 m²
 Sup. Cubierta: 87,11 m²
 Expansión: 33,76 m²



"Los planos del presente anexo representan el anteproyecto sujeto a aprobación. Las descripciones, medidas, superficies y proporciones expresadas en el plano son aproximadas y han sido volcadas con una finalidad meramente ilustrativa, por lo cual deberán verificarse en obra. Las superficies totales expresadas consideran un 5% de muros perimetrales de la Unidad Funcional y plenos de instalaciones. Las dimensiones interiores definitivas surgirán del plano de división en propiedad horizontal que resulte registrado. La superficie que figurará en la escritura traslativa de dominio, será la que surja del plano de mensura particular y de división en propiedad horizontal, la cual no incluirá ninguna de las paredes perimetrales, ni las divisorias de unidades linderas y de espacios comunes, ni los plenos de instalaciones. Las unidades funcionales se entregan sin mobiliario, cortinas, decoración, iluminación, aire acondicionado, electrodomésticos (a excepción del anafe y del horno), vegetación y blanquería. Las unidades funcionales se entregan sin piso en los ambientes principales y cocina integrada; sólo se proveerá el piso de baños, balcones y cocinas cerradas".

UNIDAD A 3 AMBIENTES

Total: 67 m²
Sup. Cubierta: 62,51 m²
Expansión: 4,51 m²

UNIDAD B 4 AMBIENTES

Total: 125 m²
Sup. Cubierta: 109 m²
Expansión: 15,36 m²

UNIDAD C 4 AMBIENTES

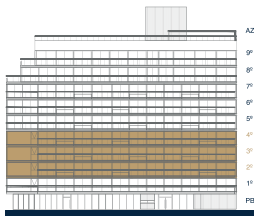
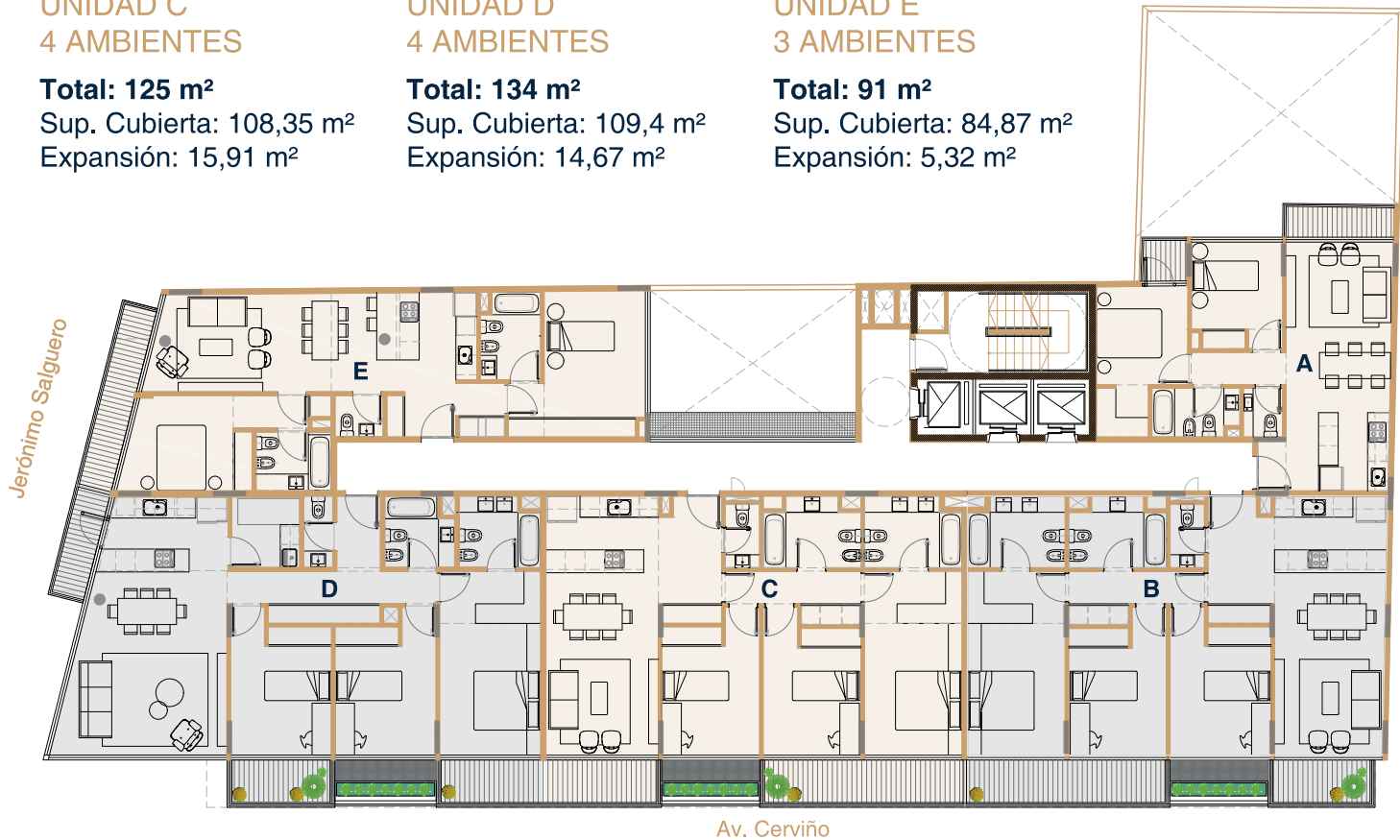
Total: 125 m²
Sup. Cubierta: 108,35 m²
Expansión: 15,91 m²

UNIDAD D 4 AMBIENTES

Total: 134 m²
Sup. Cubierta: 109,4 m²
Expansión: 14,67 m²

UNIDAD E 3 AMBIENTES

Total: 91 m²
Sup. Cubierta: 84,87 m²
Expansión: 5,32 m²



"Los planos del presente anexo representan el anteproyecto sujeto a aprobación. Las descripciones, medidas, superficies y proporciones expresadas en el plano son aproximadas y han sido volcadas con una finalidad meramente ilustrativa, por lo cual deberán verificarse en obra. Las superficies totales expresadas consideran un 5% de muros perimetrales de la Unidad Funcional y plenos de instalaciones. Las dimensiones interiores definitivas surgirán del plano de división en propiedad horizontal que resulte registrado. La superficie que figurará en la escritura traslativa de dominio, será la que surja del plano de mensura particular y de división en propiedad horizontal, la cual no incluirá ninguna de las paredes perimetrales, ni las divisorias de unidades linderas y de espacios comunes, ni los plenos de instalaciones. Las unidades funcionales se entregan sin mobiliario, cortinas, decoración, iluminación, aire acondicionado, electrodomésticos (a excepción del anafo y del horno), vegetación y blanquería. Las unidades funcionales se entregan sin piso en los ambientes principales y cocina integrada; sólo se proveerá el piso de baños, balcones y cocinas cerradas".

UNIDAD A 3 AMBIENTES

Total: 67 m²
 Sup. Cubierta: 62,51 m²
 Expansión: 4,51 m²

UNIDAD B 4 AMBIENTES

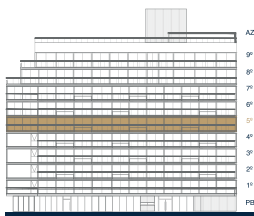
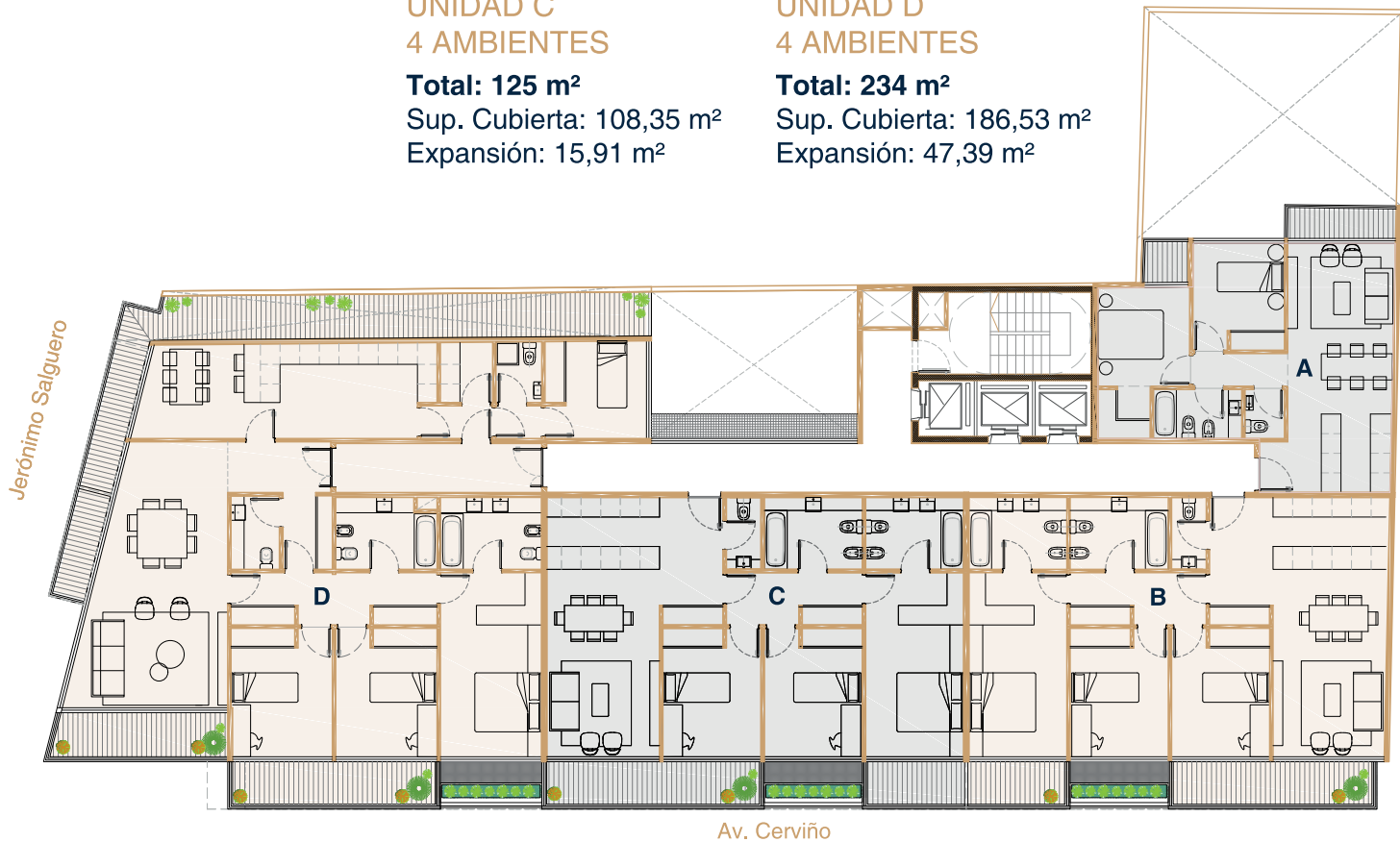
Total: 125 m²
 Sup. Cubierta: 109 m²
 Expansión: 15,46 m²

UNIDAD C 4 AMBIENTES

Total: 125 m²
 Sup. Cubierta: 108,35 m²
 Expansión: 15,91 m²

UNIDAD D 4 AMBIENTES

Total: 234 m²
 Sup. Cubierta: 186,53 m²
 Expansión: 47,39 m²



"Los planos del presente anexo representan el anteproyecto sujeto a aprobación. Las descripciones, medidas, superficies y proporciones expresadas en el plano son aproximadas y han sido volcadas con una finalidad meramente ilustrativa, por lo cual deberán verificarse en obra. Las superficies totales expresadas consideran un 5% de muros perimetrales de la Unidad Funcional y plenos de instalaciones. Las dimensiones interiores definitivas surgirán del plano de división en propiedad horizontal que resulte registrado. La superficie que figurará en la escritura traslativa de dominio, será la que surja del plano de mensura particular y de división en propiedad horizontal, la cual no incluirá ninguna de las paredes perimetrales, ni las divisorias de unidades linderas y de espacios comunes, ni los plenos de instalaciones. Las unidades funcionales se entregan sin mobiliario, cortinas, decoración, iluminación, aire acondicionado, electrodomésticos (a excepción del anafe y del horno), vegetación y blanquería. Las unidades funcionales se entregan sin piso en los ambientes principales y cocina integrada; sólo se proveerá el piso de baños, balcones y cocinas cerradas".

UNIDAD A 3 AMBIENTES

Total: 67 m²
 Sup. Cubierta: 62,51 m²
 Expansión: 4,51 m²

UNIDAD B 4 AMBIENTES

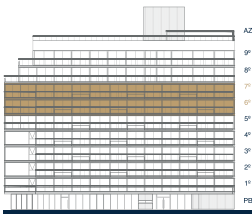
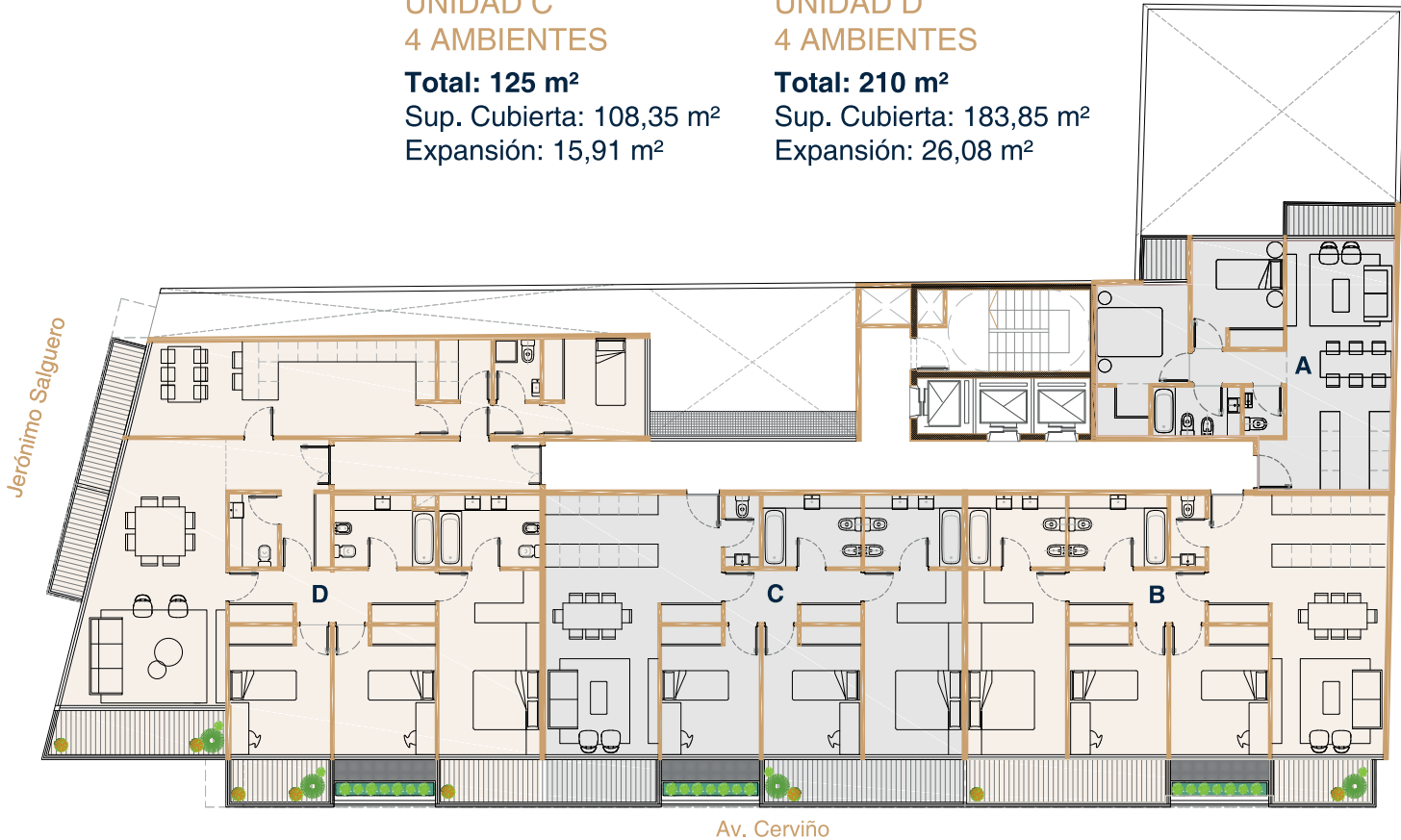
Total: 125 m²
 Sup. Cubierta: 109 m²
 Expansión: 15,46 m²

UNIDAD C 4 AMBIENTES

Total: 125 m²
 Sup. Cubierta: 108,35 m²
 Expansión: 15,91 m²

UNIDAD D 4 AMBIENTES

Total: 210 m²
 Sup. Cubierta: 183,85 m²
 Expansión: 26,08 m²



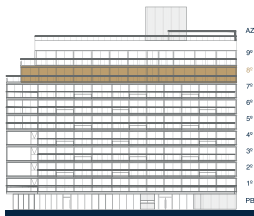
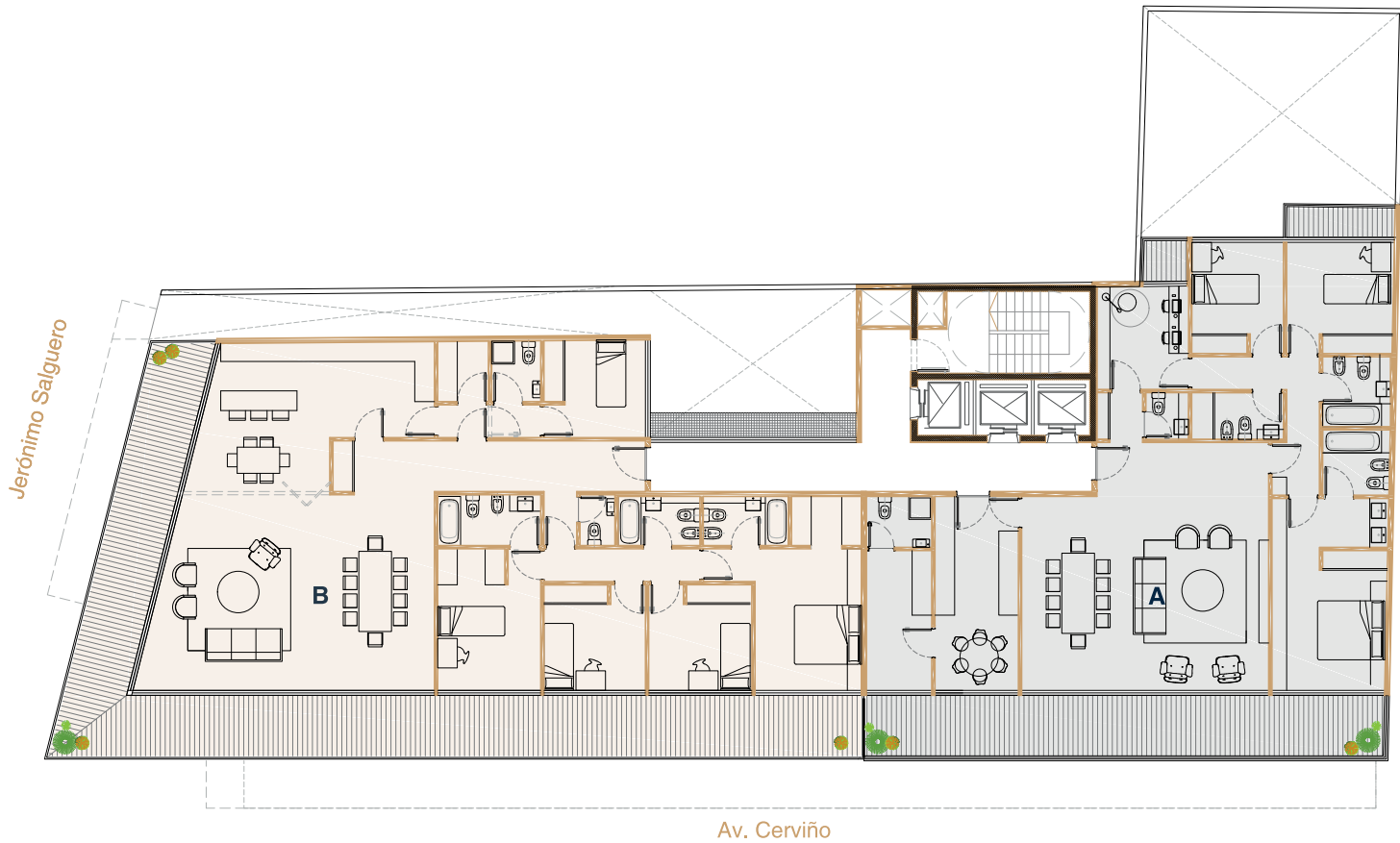
"Los planos del presente anexo representan el anteproyecto sujeto a aprobación. Las descripciones, medidas, superficies y proporciones expresadas en el plano son aproximadas y han sido volcadas con una finalidad meramente ilustrativa, por lo cual deberán verificarse en obra. Las superficies totales expresadas consideran un 5% de muros perimetrales de la Unidad Funcional y plenos de instalaciones. Las dimensiones interiores definitivas surgirán del plano de división en propiedad horizontal que resulte registrado. La superficie que figurará en la escritura traslativa de dominio, será la que surja del plano de mensura particular y de división en propiedad horizontal, la cual no incluirá ninguna de las paredes perimetrales, ni las divisorias de unidades linderas y de espacios comunes, ni los plenos de instalaciones. Las unidades funcionales se entregan sin mobiliario, cortinas, decoración, iluminación, aire acondicionado, electrodomésticos (a excepción del anafo y del horno), vegetación y blanquería. Las unidades funcionales se entregan sin piso en los ambientes principales y cocina integrada; sólo se proveerá el piso de baños, balcones y cocinas cerradas".

UNIDAD A 5 AMBIENTES

Total: 207 m²
 Sup. Cubierta: 172,96 m²
 Expansión: 33,76 m²

UNIDAD B 5 AMBIENTES

Total: 273 m²
 Sup. Cubierta: 207,03 m²
 Expansión: 66,02 m²



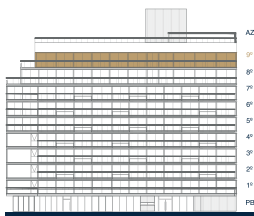
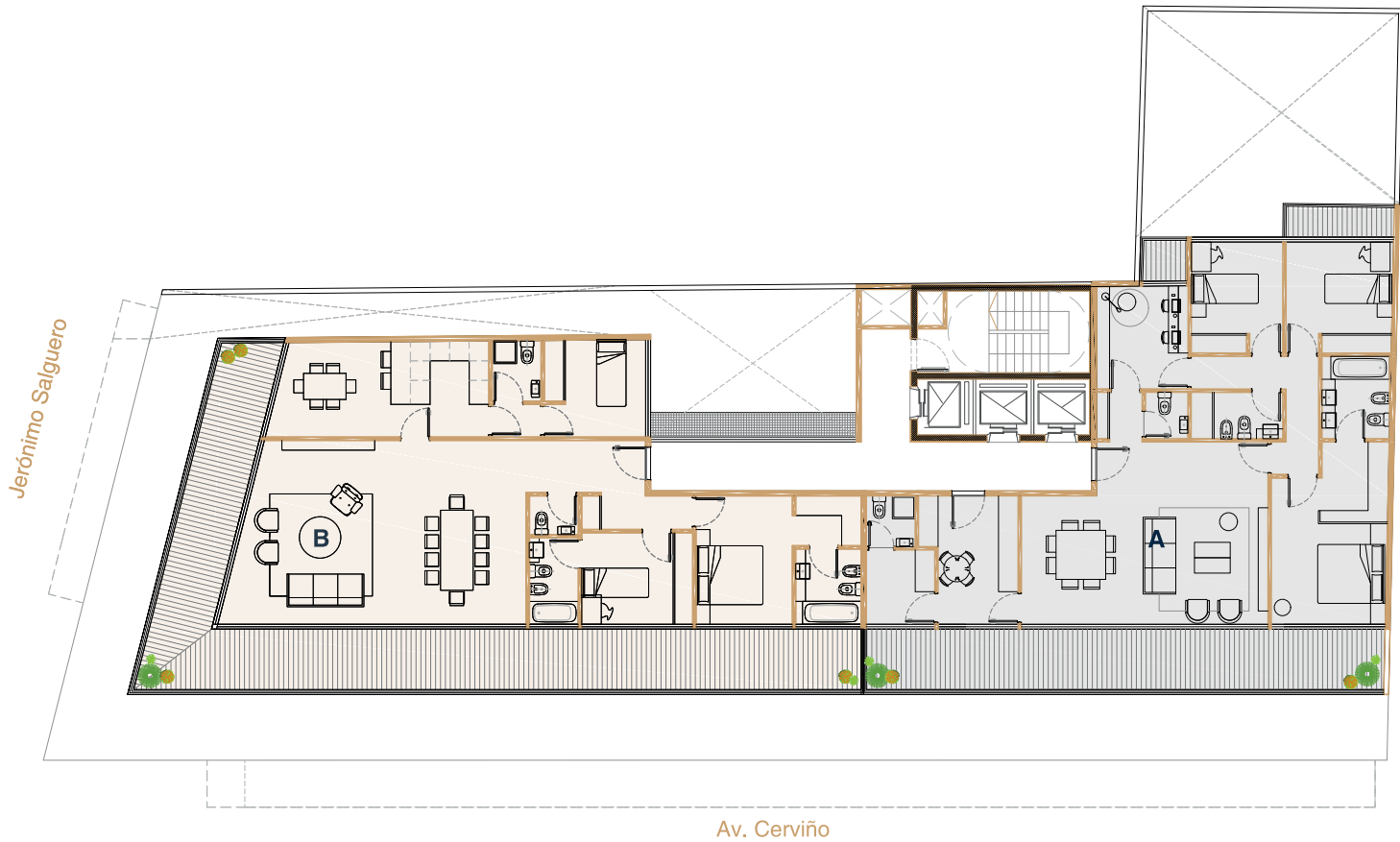
"Los planos del presente anexo representan el anteproyecto sujeto a aprobación. Las descripciones, medidas, superficies y proporciones expresadas en el plano son aproximadas y han sido volcadas con una finalidad meramente ilustrativa, por lo cual deberán verificarse en obra. Las superficies totales expresadas consideran un 5% de muros perimetrales de la Unidad Funcional y plenos de instalaciones. Las dimensiones interiores definitivas surgirán del plano de división en propiedad horizontal que resulte registrado. La superficie que figurará en la escritura traslativa de dominio, será la que surja del plano de mensura particular y de división en propiedad horizontal, la cual no incluirá ninguna de las paredes perimetrales, ni las divisorias de unidades linderas y de espacios comunes, ni los plenos de instalaciones. Las unidades funcionales se entregan sin mobiliario, cortinas, decoración, iluminación, aire acondicionado, electrodomésticos (a excepción del anafo y del horno), vegetación y blanquería. Las unidades funcionales se entregan sin piso en los ambientes principales y cocina integrada; sólo se proveerá el piso de baños, balcones y cocinas cerradas".

UNIDAD A 5 AMBIENTES

Total: 175 m²
 Sup. Cubierta: 140,81 m²
 Expansión: 33,84 m²

UNIDAD B 5 AMBIENTES

Total: 201 m²
 Sup. Cubierta: 143,36 m²
 Expansión: 57 m²

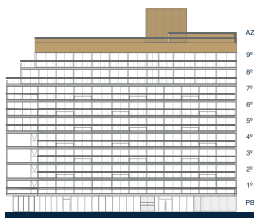


"Los planos del presente anexo representan el anteproyecto sujeto a aprobación. Las descripciones, medidas, superficies y proporciones expresadas en el plano son aproximadas y han sido volcadas con una finalidad meramente ilustrativa, por lo cual deberán verificarse en obra. Las superficies totales expresadas consideran un 5% de muros perimetrales de la Unidad Funcional y plenos de instalaciones. Las dimensiones interiores definitivas surgirán del plano de división en propiedad horizontal que resulte registrado. La superficie que figurará en la escritura traslativa de dominio, será la que surja del plano de mensura particular y de división en propiedad horizontal, la cual no incluirá ninguna de las paredes perimetrales, ni las divisorias de unidades linderas y de espacios comunes, ni los plenos de instalaciones. Las unidades funcionales se entregan sin mobiliario, cortinas, decoración, iluminación, aire acondicionado, electrodomésticos (a excepción del anafo y del horno), vegetación y blanquería. Las unidades funcionales se entregan sin piso en los ambientes principales y cocina integrada; sólo se proveerá el piso de baños, balcones y cocinas cerradas".

 AZOTEA PARQUIZADA
DE USO COMÚN

 ESPACIO PARA
PARRILLAS

 PISCINA



"Los planos del presente anexo representan el anteproyecto sujeto a aprobación. Las descripciones, medidas, superficies y proporciones expresadas en el plano son aproximadas y han sido volcadas con una finalidad meramente ilustrativa, por lo cual deberán verificarse en obra. Las superficies totales expresadas consideran un 5% de muros perimetrales de la Unidad Funcional y plenos de instalaciones. Las dimensiones interiores definitivas surgirán del plano de división en propiedad horizontal que resulte registrado. La superficie que figurará en la escritura traslativa de dominio, será la que surja del plano de mensura particular y de división en propiedad horizontal, la cual no incluirá ninguna de las paredes perimetrales, ni las divisorias de unidades linderas y de espacios comunes, ni los plenos de instalaciones. Las unidades funcionales se entregan sin mobiliario, cortinas, decoración, iluminación, aire acondicionado, electrodomésticos (a excepción del anafe y del horno), vegetación y blanquería. Las unidades funcionales se entregan sin piso en los ambientes principales y cocina integrada; sólo se proveerá el piso de baños, balcones y cocinas cerradas".



Nice

P L A Z A

DESARROLLA



BROTHERS



DEVELOPERS

PROYECTA

AISEN SON

COMERCIALIZA

BB **BAIGÚN**
R&N Generación
Inmobiliaria

