

Av. Coronel Díaz & Av. General Las Heras

# Nice

P a r k



**AISEN SON**




Nice Park.  
Vivir frente  
al verde

**Nice**  
Park

Todo llega  
cuando tiene  
que llegar

# Av. Coronel Díaz & Av. General Las Heras



**Palermo.**  
Una ubicación estratégica.  
Dos avenidas y miles de  
formas de llegar.

Av. General Las Heras

Av. Coronel Díaz

**Nice**  
Park

Palermo



Parque  
Las Heras

**Nice**  
Park

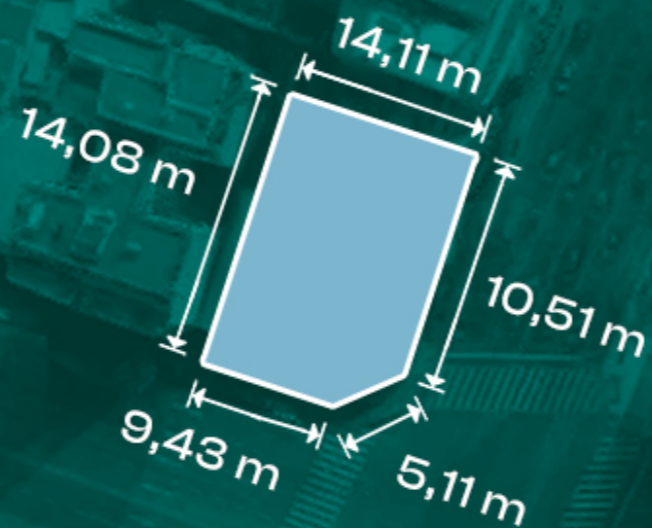
Google

Al lado  
del parque  
donde disfrutás  
al aire libre

**Nice**  
Park

Palermo

Pensado para puedas vivir  
en el medio de la ciudad  
frente al verde



Parque  
Las Heras

**Nice**  
Park

Palermo



**+120.000 m2 de verde**



**Ruta gastro de Palermo Chico**



**5' Av. del Libertador**



**8' Boulevard Cerviño**



**10' Av. Figueroa Alcorta**



**10' MALBA**



**Nice**  
Park

Un  
desarrollo  
de calidad,  
jóven y  
dinámico

Vista desde Av. del Libertador

51 exclusivos  
departamentos

1-2-3 ambientes  
con balcón

LC Local comercial  
en planta baja con entrepiso



Nice  
Park



Nice  
Park

Elegancia,  
vistas únicas  
y el parque como  
vecino invitado



Nice  
Park



**Nice**  
Park



Una  
vivencia  
de máximo  
confort.

**Nice**  
Park



**Nice**  
Park

Azotea con roof garden y sector parrillas



**Nice**  
Park

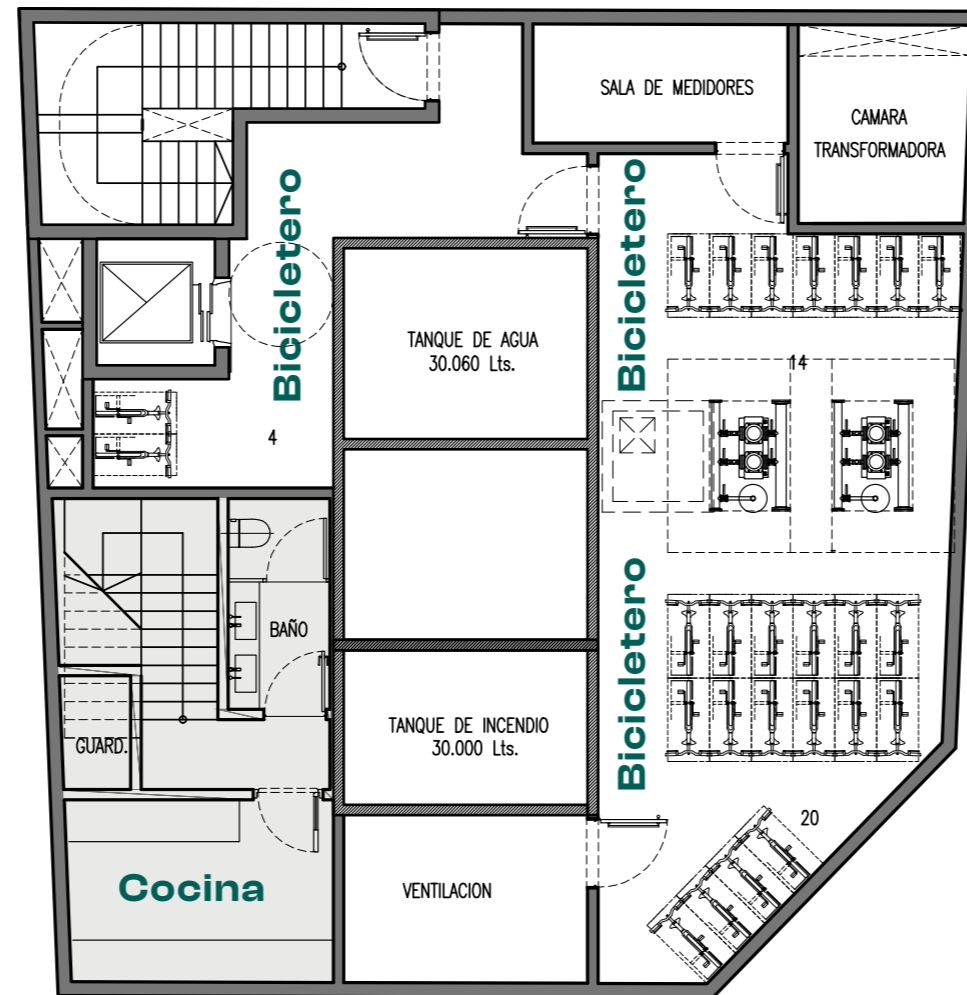
# Planos

**Nice**  
Park

Palermo

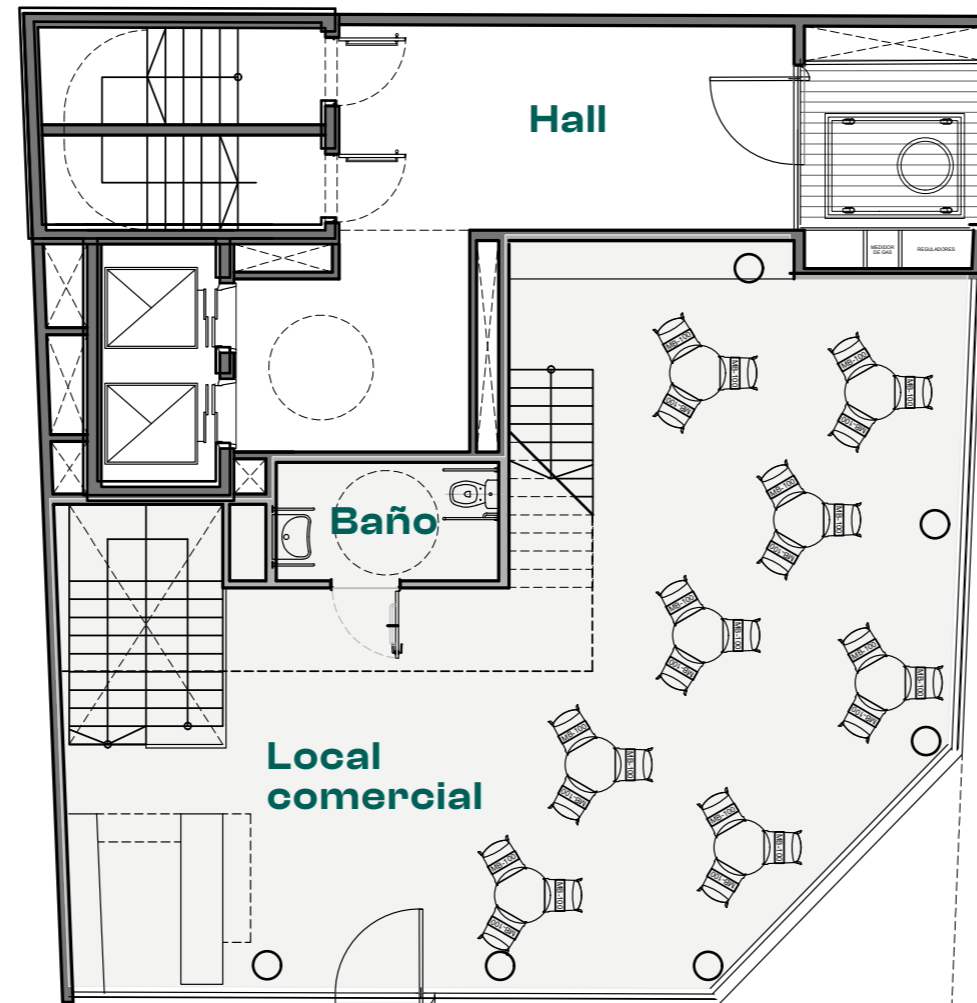
**Local  
Comercial**  
Sup. Cub.: 26,86 m<sup>2</sup>

**Total: 26,86 m<sup>2</sup>**



**Local  
Comercial**  
Sup. Cub.: 108,98 m<sup>2</sup>

**Total: 108,98 m<sup>2</sup>**

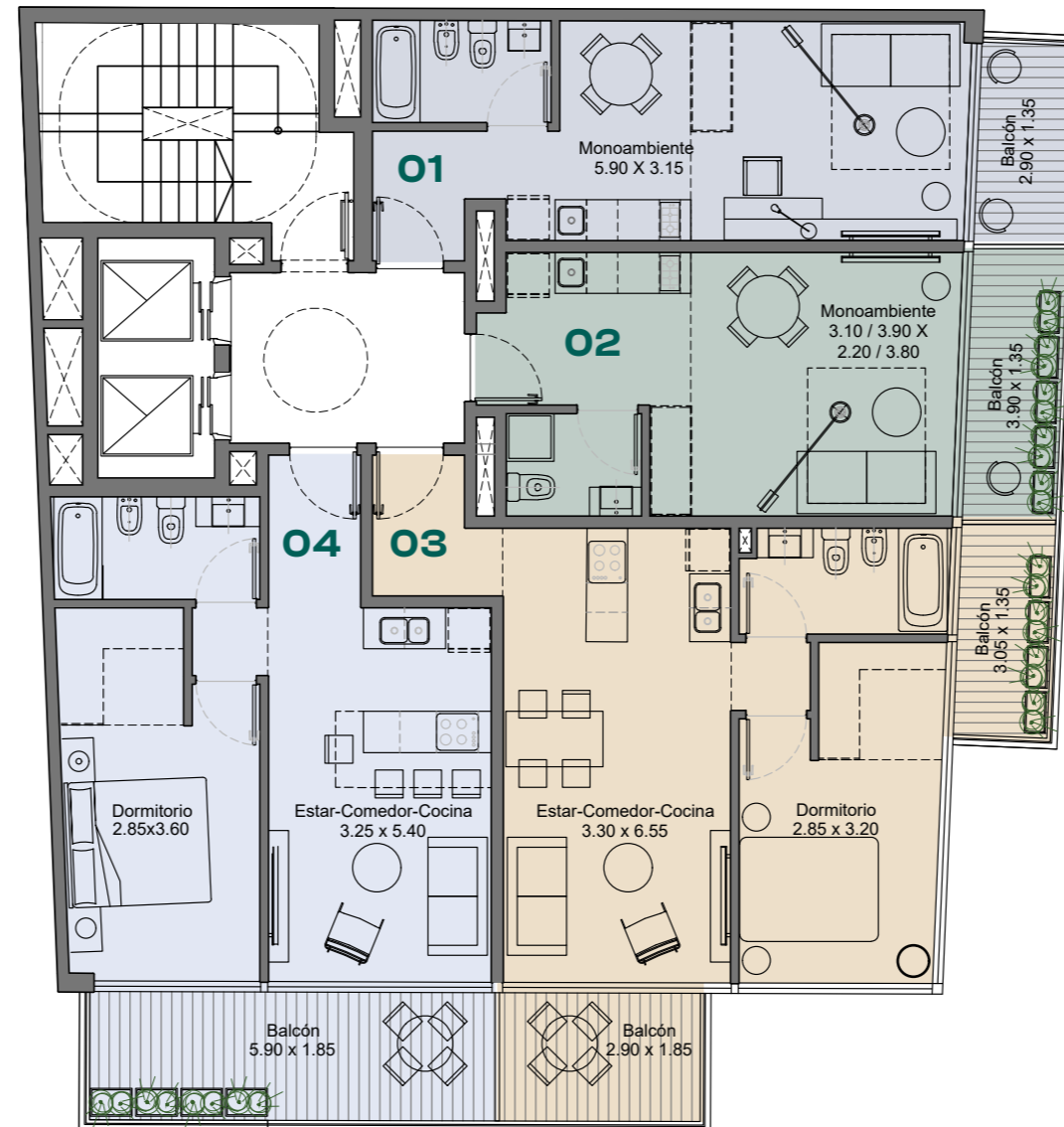


**Unidad 01**  
**Monoambiente**  
 Sup. Cub. : 31,52 m<sup>2</sup>  
 Sup S/Cub. : 3,90 m<sup>2</sup>

**Total: 35,42 m<sup>2</sup>**

**Unidad 02**  
**Monoambiente**  
 Sup. Cub. : 28,44 m<sup>2</sup>  
 Sup S/Cub. : 5,28 m<sup>2</sup>

**Total: 33,72 m<sup>2</sup>**



**Unidad 03**  
**2 ambientes**  
 Sup. Cub. : 49,87 m<sup>2</sup>  
 Sup S/Cub. : 9,49 m<sup>2</sup>

**Total: 59,36 m<sup>2</sup>**

**Unidad 04**  
**2 ambientes**  
 Sup. Cub. : 46,20 m<sup>2</sup>  
 Sup S/Cub. : 10,81 m<sup>2</sup>

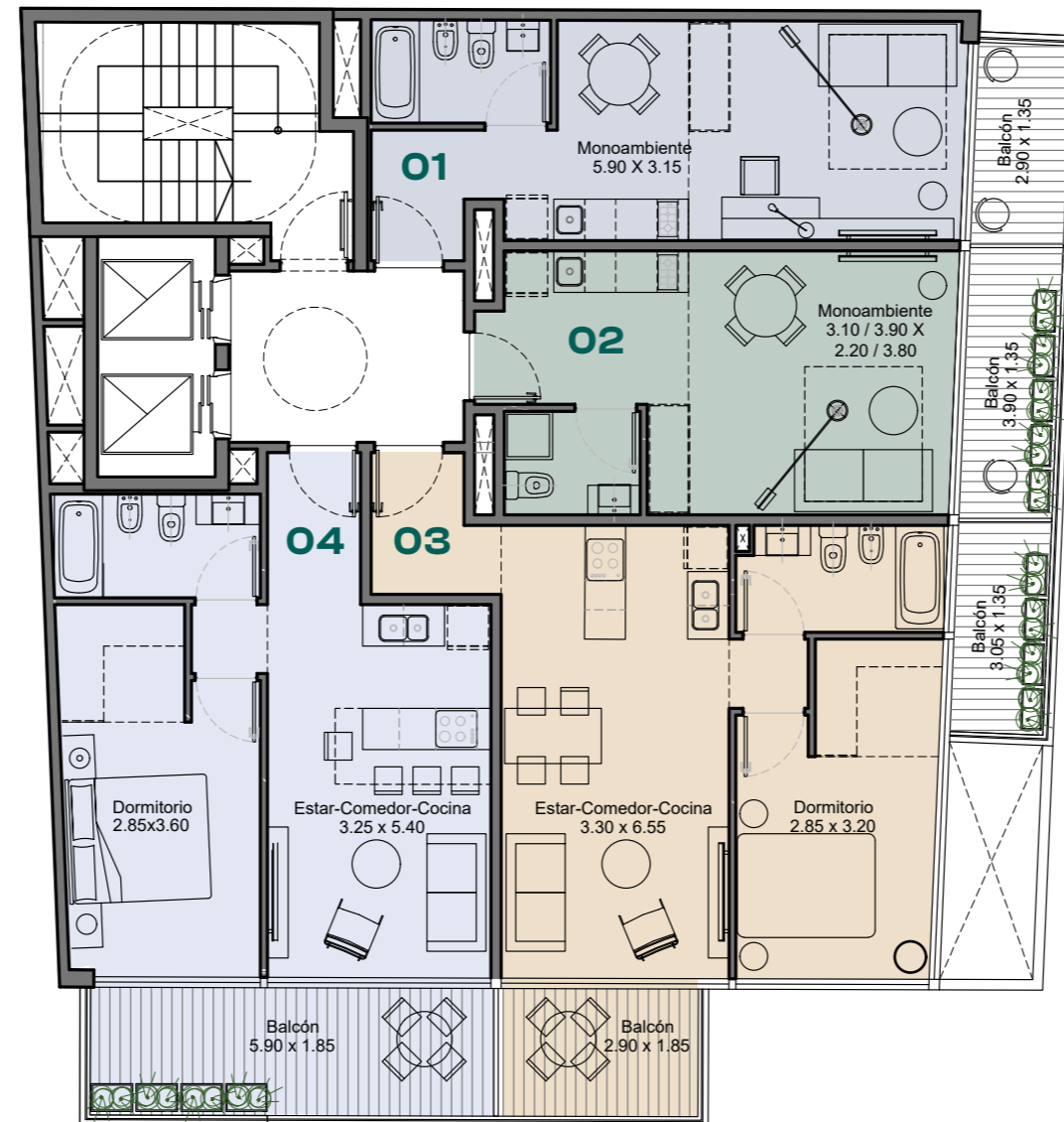
**Total: 57,01 m<sup>2</sup>**

**Unidad 01**  
**Monoambiente**  
Sup. Cub. : 31,52 m<sup>2</sup>  
Sup S/Cub. : 3,90 m<sup>2</sup>

**Total: 35,42 m<sup>2</sup>**

**Unidad 02**  
**Monoambiente**  
Sup. Cub. : 28,44 m<sup>2</sup>  
Sup S/Cub. : 5,28 m<sup>2</sup>

**Total: 33,72 m<sup>2</sup>**



**Unidad 03**  
**2 ambientes**  
Sup. Cub. : 49,87 m<sup>2</sup>  
Sup S/Cub. : 9,49 m<sup>2</sup>

**Total: 59,36 m<sup>2</sup>**

**Unidad 04**  
**2 ambientes**  
Sup. Cub. : 46,20 m<sup>2</sup>  
Sup S/Cub. : 10,81 m<sup>2</sup>

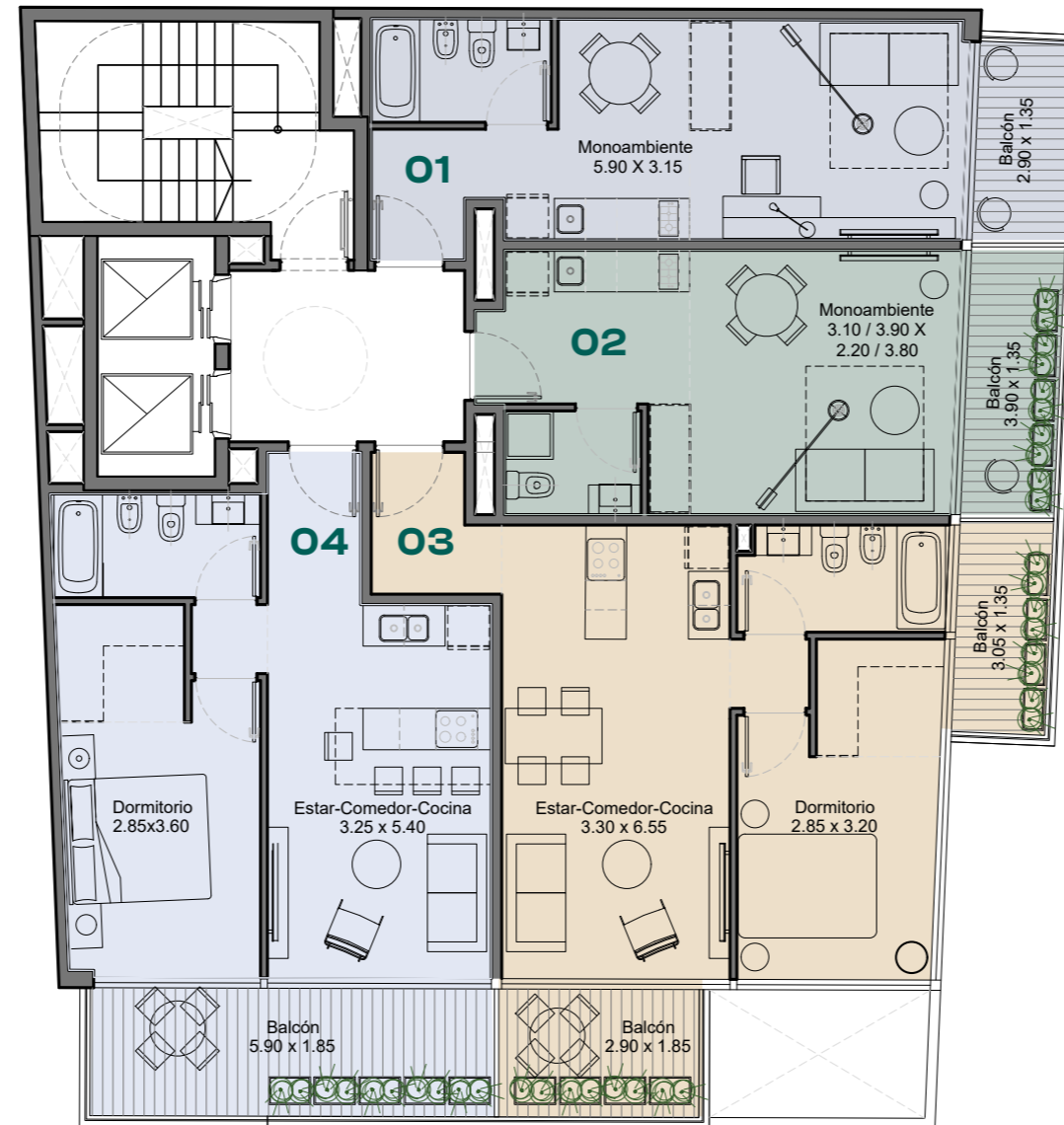
**Total: 57,01 m<sup>2</sup>**

**Unidad 01**  
**Monoambiente**  
Sup. Cub. : 31,52 m<sup>2</sup>  
Sup S/Cub. : 3,90 m<sup>2</sup>

**Total: 35,42 m<sup>2</sup>**

**Unidad 02**  
**Monoambiente**  
Sup. Cub. : 28,44 m<sup>2</sup>  
Sup S/Cub. : 5,28 m<sup>2</sup>

**Total: 33,72 m<sup>2</sup>**



**Unidad 03**  
**2 ambientes**  
Sup. Cub. : 49,87 m<sup>2</sup>  
Sup S/Cub. : 9,49 m<sup>2</sup>

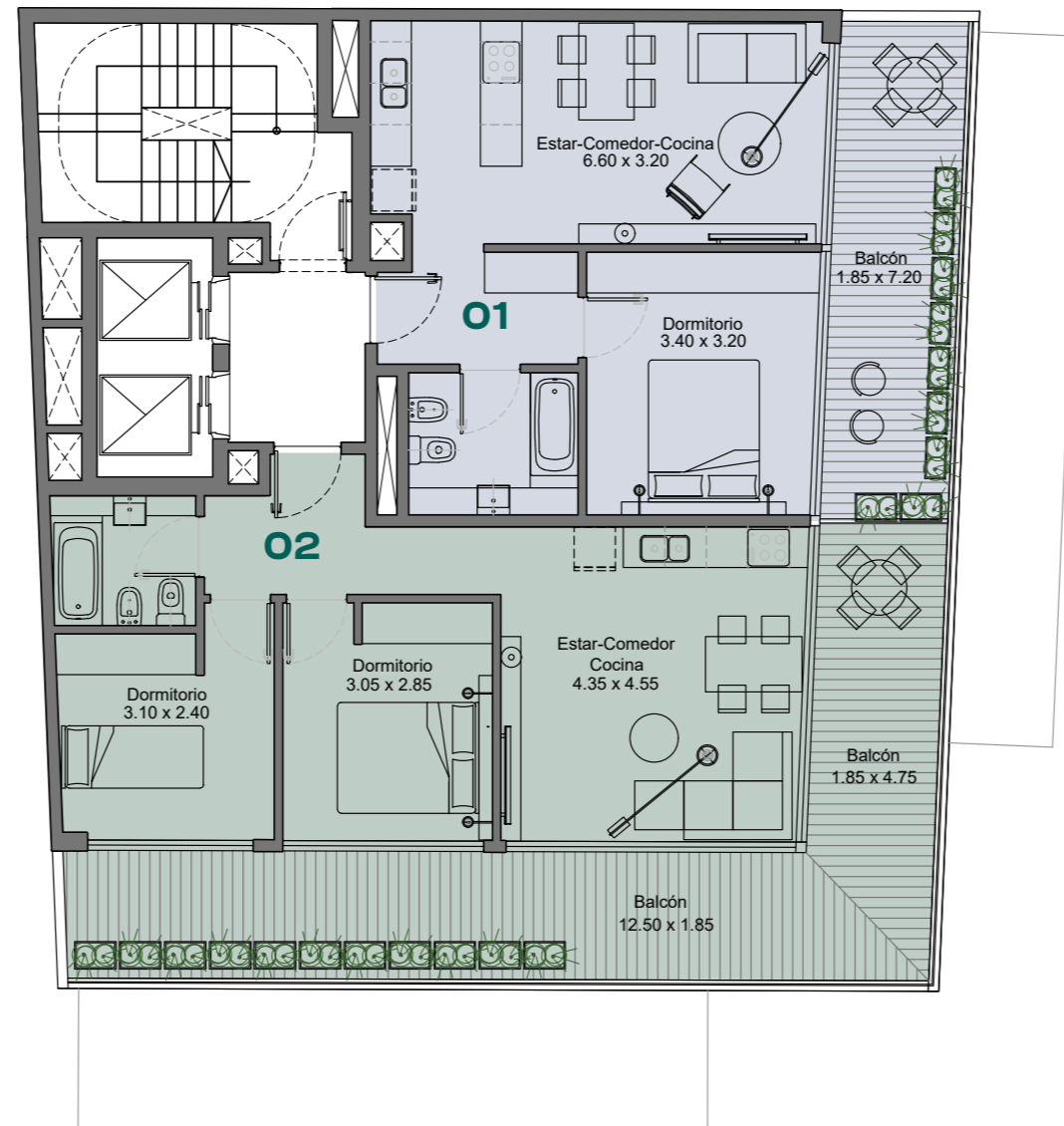
**Total: 59,36 m<sup>2</sup>**

**Unidad 04**  
**2 ambientes**  
Sup. Cub. : 46,20 m<sup>2</sup>  
Sup S/Cub. : 10,81 m<sup>2</sup>

**Total: 57,01 m<sup>2</sup>**

**Unidad 01**  
**2 ambientes**  
Sup. Cub.: 49,99 m<sup>2</sup>  
Sup S/Cub.: 13,32 m<sup>2</sup>

**Total: 63,31 m<sup>2</sup>**

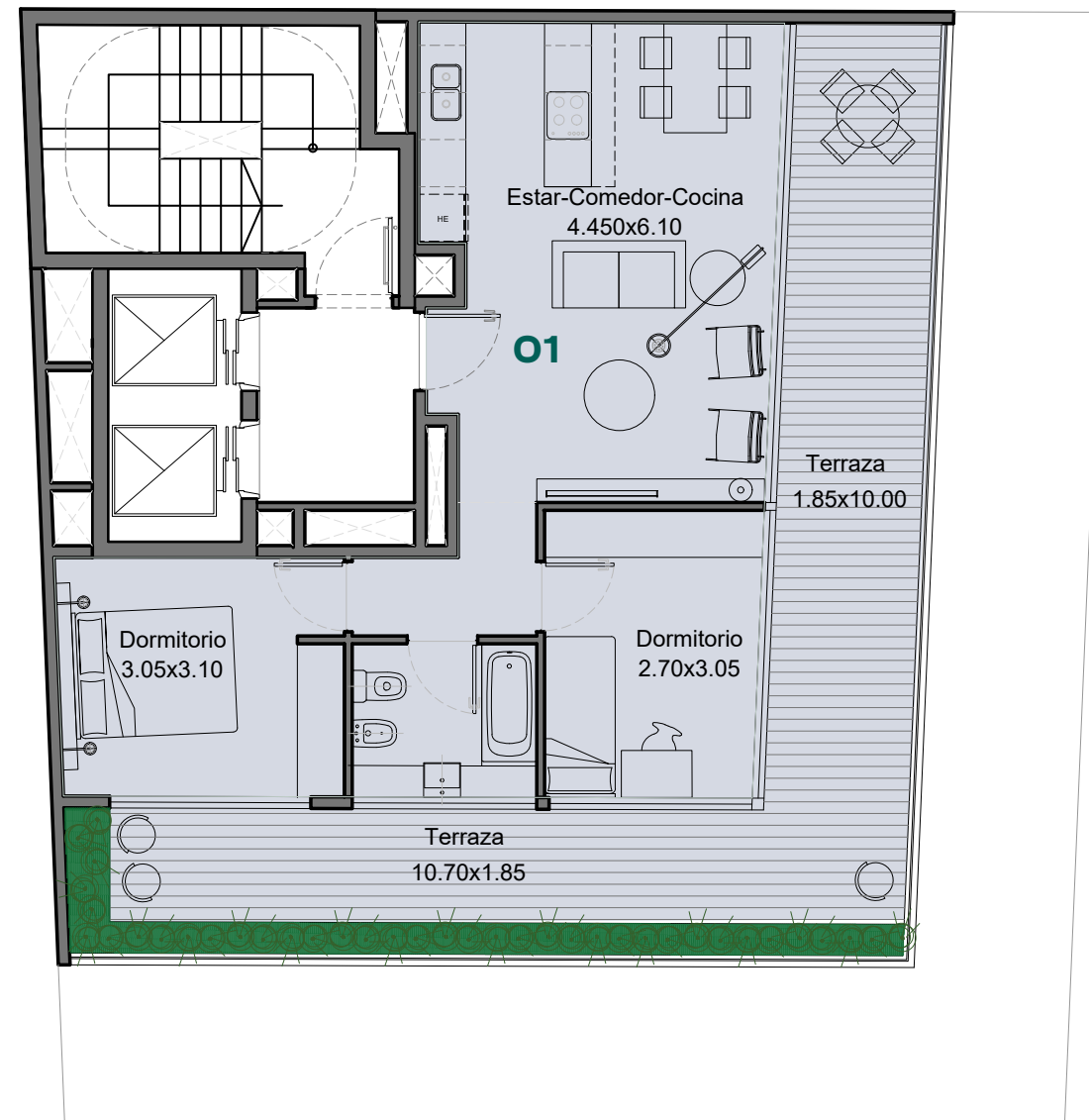


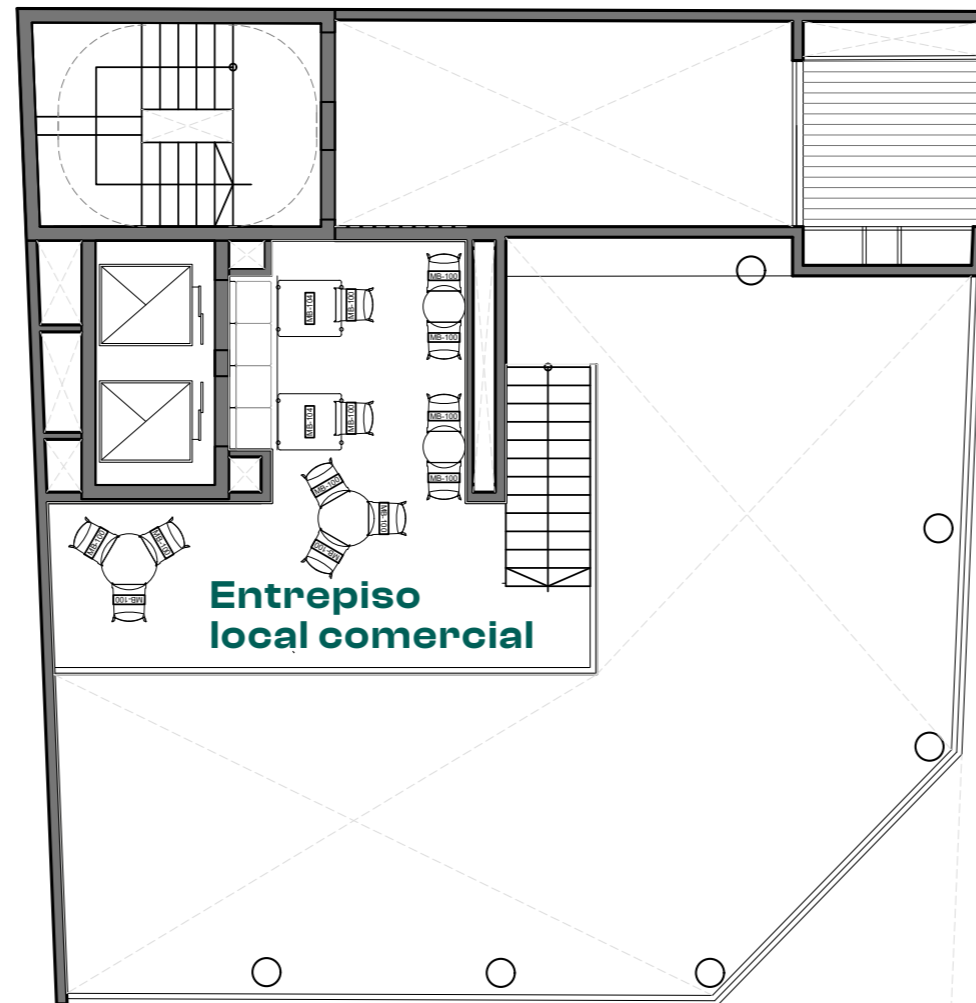
**Unidad 02**  
**2 ambientes**  
Sup. Cub.: 59,88 m<sup>2</sup>  
Sup S/Cub.: 32,00 m<sup>2</sup>

**Total: 91,88 m<sup>2</sup>**

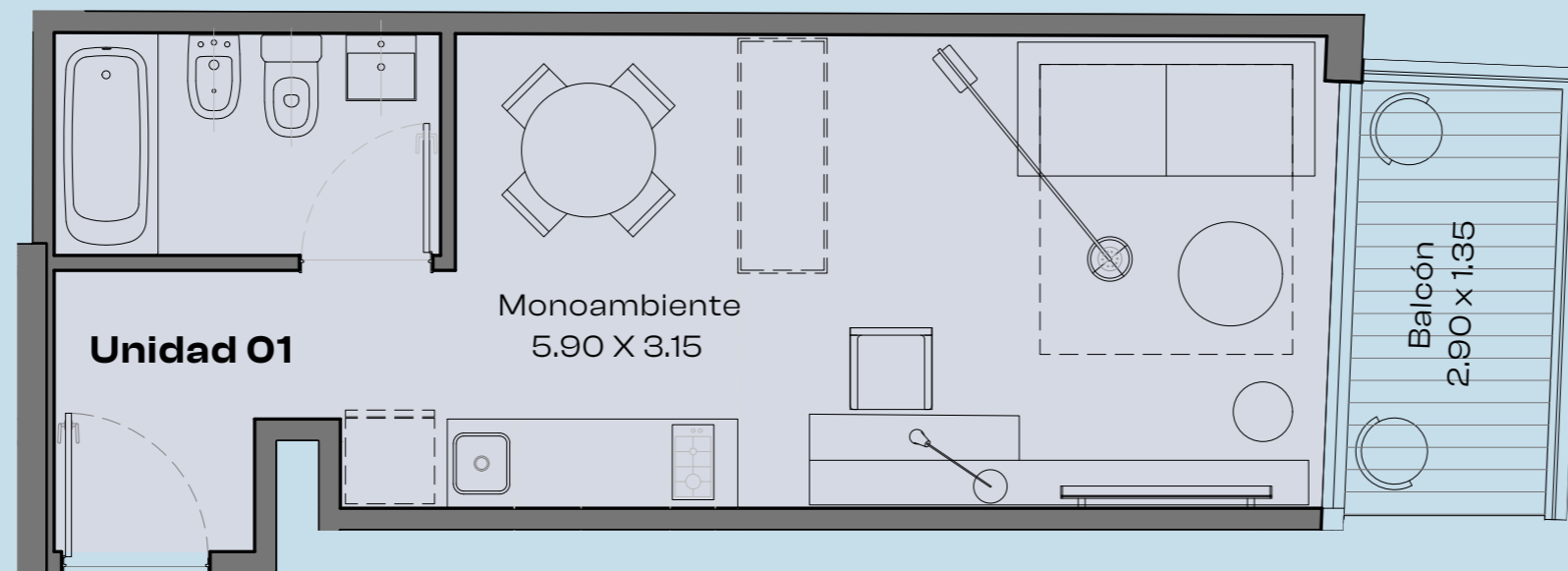
**Unidad 01**  
**3 ambientes**  
Sup. Cub.: 66,47 m<sup>2</sup>  
Sup S/Cub.: 38,33 m<sup>2</sup>

**Total: 104,80 m<sup>2</sup>**





# Planos individuales

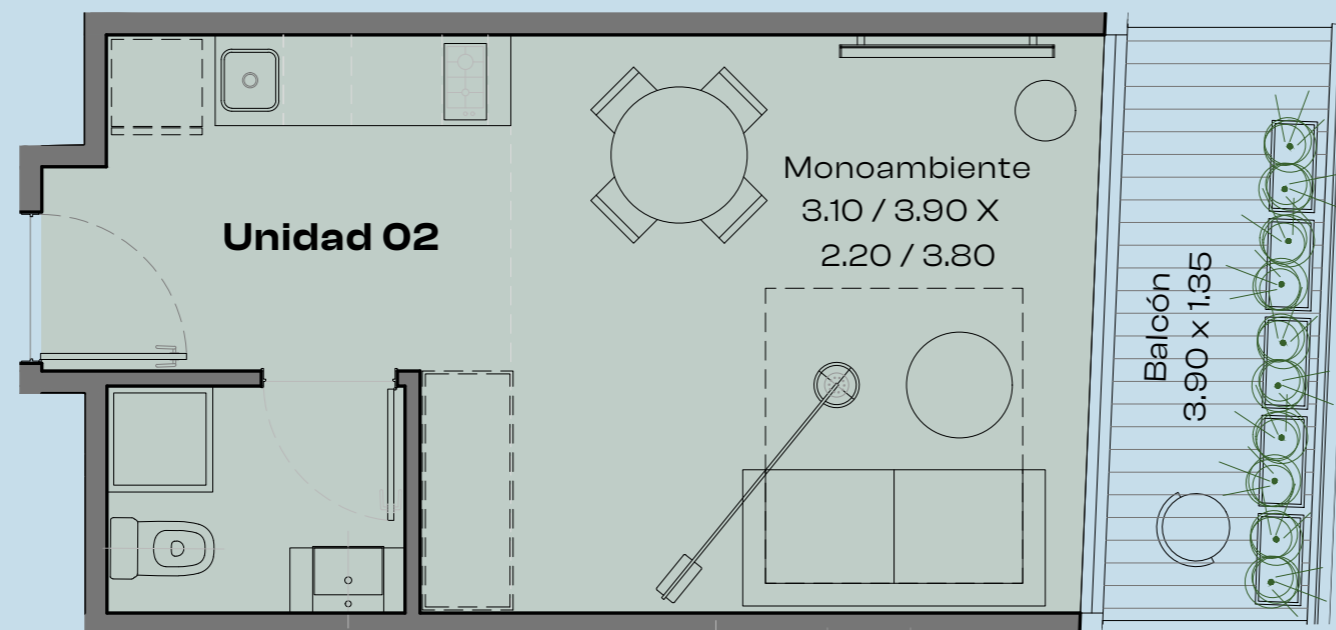


### Unidad 01

Sup. Cub. : 31,52 m<sup>2</sup>

Sup S/Cub. : 3,90 m<sup>2</sup>

**Total: 35,42 m<sup>2</sup>**

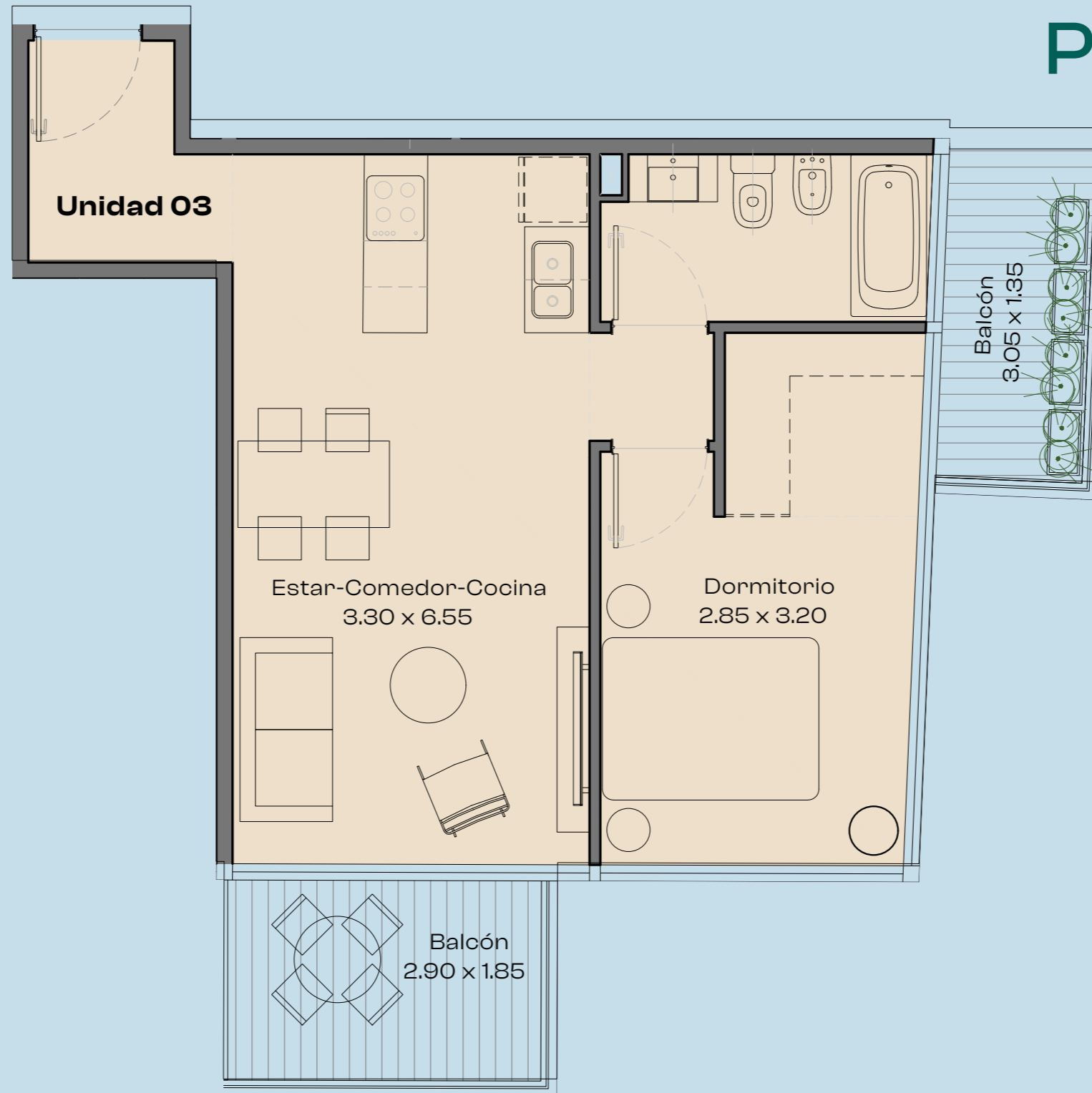


### Unidad 02

Sup. Cub. : 28,44 m<sup>2</sup>

Sup S/Cub. : 5,28 m<sup>2</sup>

**Total: 33,72 m<sup>2</sup>**

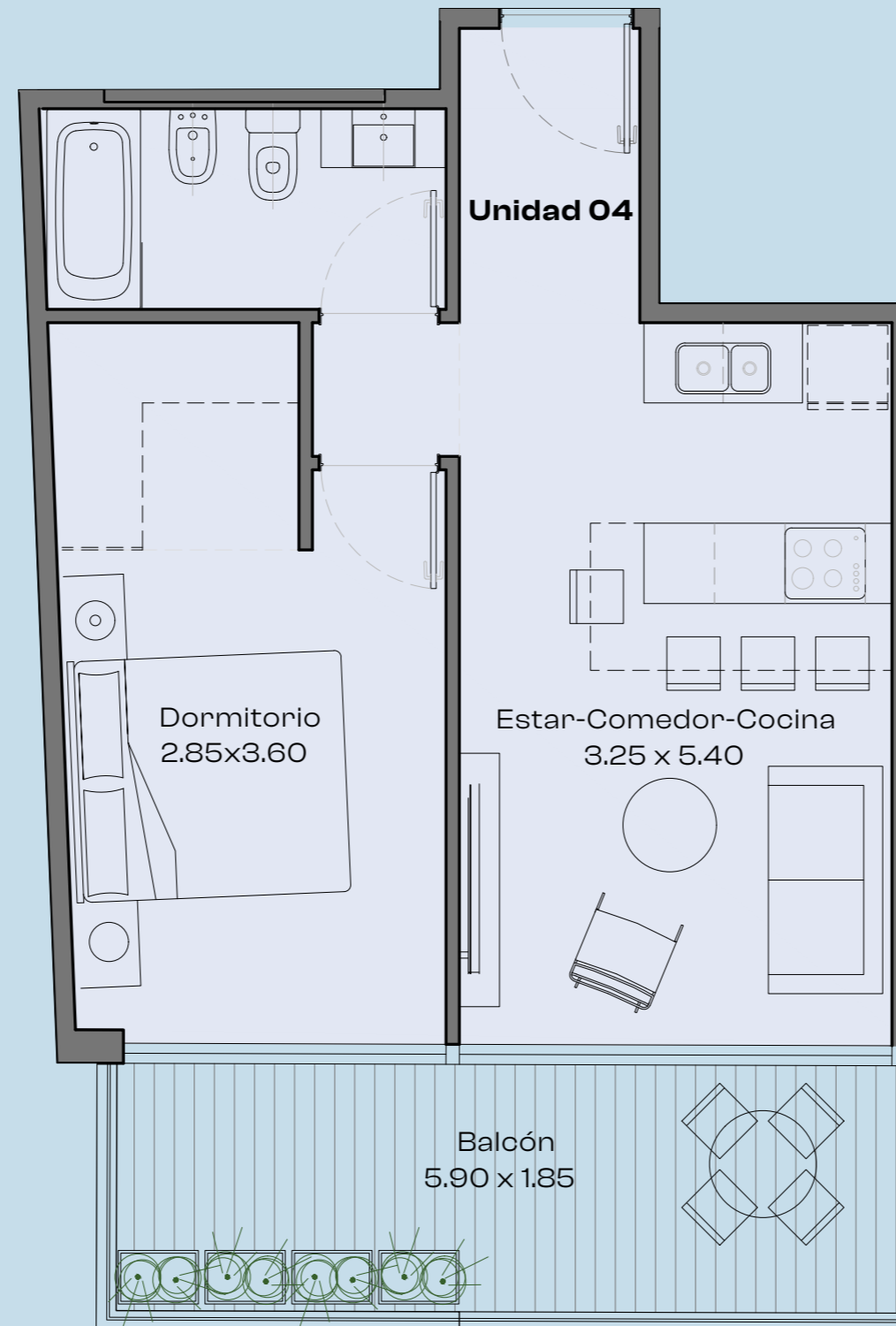


### Unidad 03

Sup. Cub. : 49,87 m<sup>2</sup>

Sup S/Cub. : 9,49 m<sup>2</sup>

**Total: 59,36 m<sup>2</sup>**

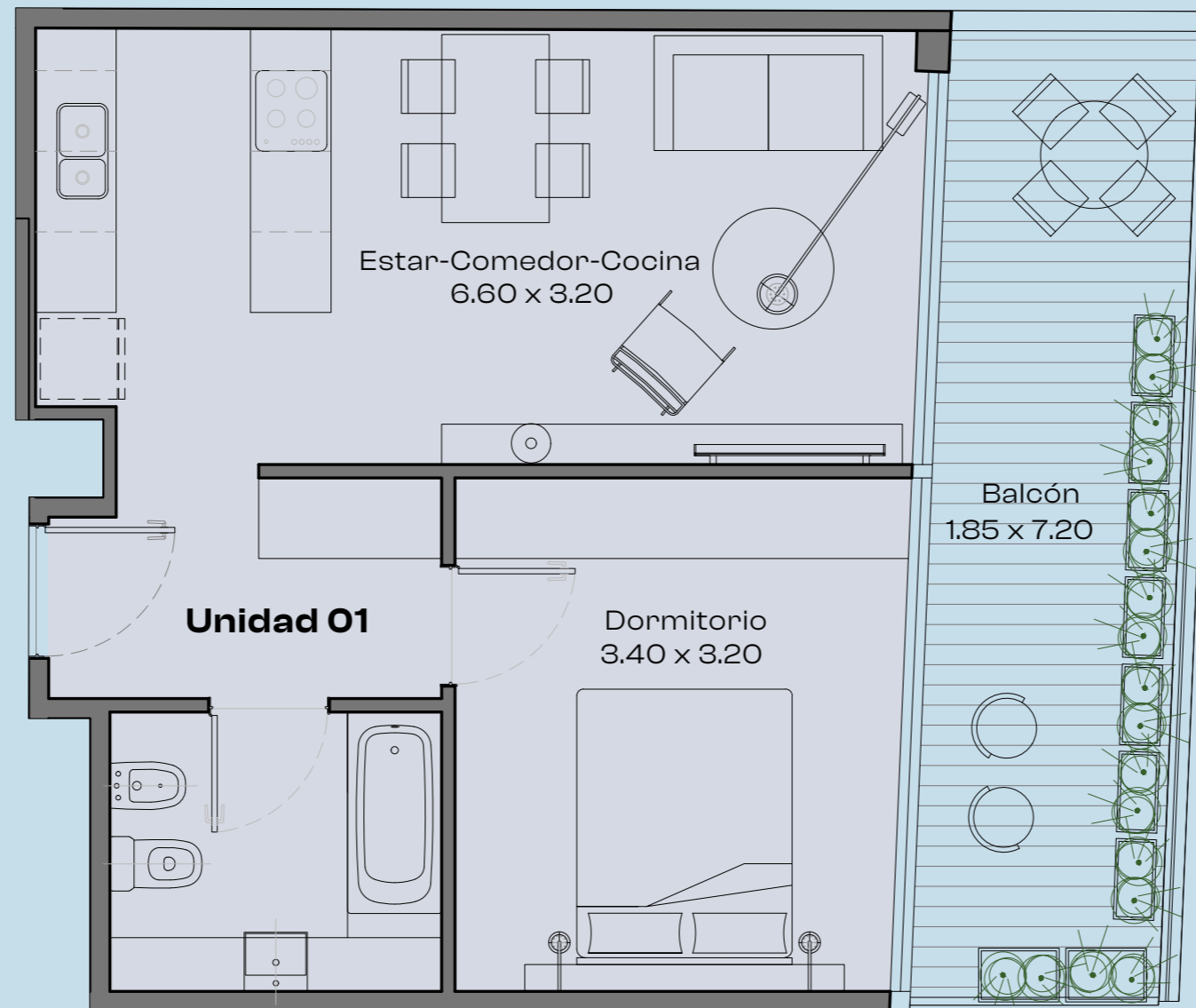


### Unidad 04

Sup. Cub. : 46,20 m<sup>2</sup>

Sup S/Cub. : 10,81 m<sup>2</sup>

**Total: 57,01 m<sup>2</sup>**

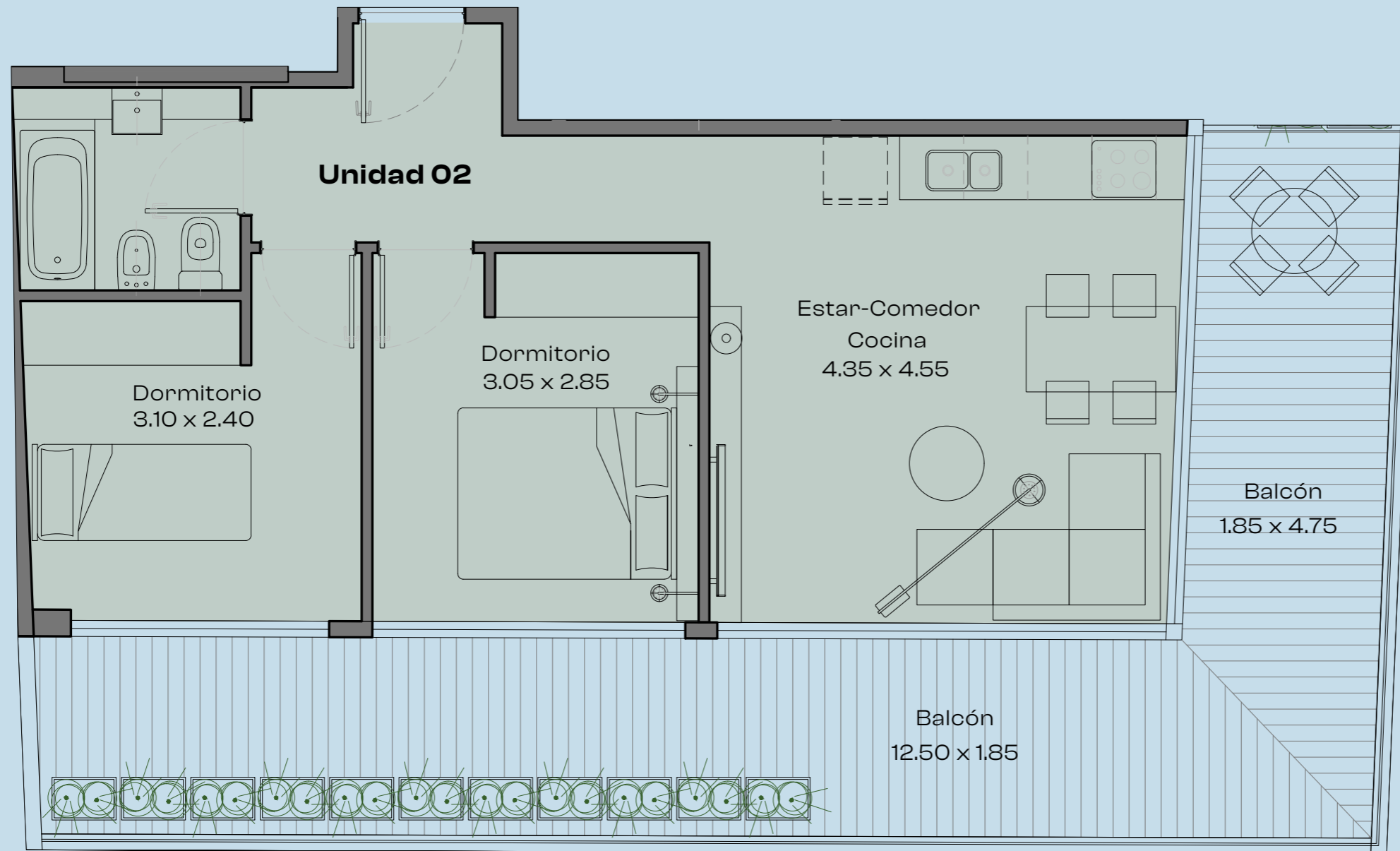


### Unidad 01

Sup. Cub. : 49,99 m<sup>2</sup>

Sup S/Cub. : 13,32 m<sup>2</sup>

**Total: 63,31 m<sup>2</sup>**



**Unidad 02**  
 Sup. Cub. : 59,88 m<sup>2</sup>  
 Sup S/Cub. : 32,00 m<sup>2</sup>  
**Total: 91,88 m<sup>2</sup>**



**Unidad 01**  
 Sup. Cub. : 66,47 m<sup>2</sup>  
 Sup S/Cub. : 38,33 m<sup>2</sup>

**Total: 104,80 m<sup>2</sup>**

Desarrolla:



---

Proyecta:

**AISEN SON**

Comercializa:



**Baigún**

operaciones inmobiliarias

4821 1100

115833 5255

# Nice

## Park

"Los planos del presente anexo representan el anteproyecto sujeto a aprobación. Las descripciones, medidas, superficies y proporciones expresadas en el plano son aproximadas y han sido volcadas con una finalidad meramente ilustrativa, por lo cual deberán verificarse en obra. Las superficies totales expresadas consideran un 5% de muros perimetrales de la Unidad Funcional y plenos de instalaciones. Las dimensiones interiores definitivas surgirán del plano de división en propiedad horizontal que resulte registrado. La superficie que figurará en la escritura traslativa de dominio, será la que surja del plano de mensura particular y de división en propiedad horizontal, la cual no incluirá ninguna de las paredes perimetrales, ni las divisorias de unidades linderas y de espacios comunes, ni los plenos de instalaciones. Las unidades funcionales se entregan sin mobiliario, cortinas, decoración, iluminación, aire acondicionado, electrodomésticos (a excepción del anafe y del horno), vegetación y blanquería. Las unidades funcionales se entregan sin piso en los ambientes principales y cocina integrada; sólo se proveerá el piso de baños, balcones y cocinas cerradas"